



**COMUNE di CONCOREZZO**

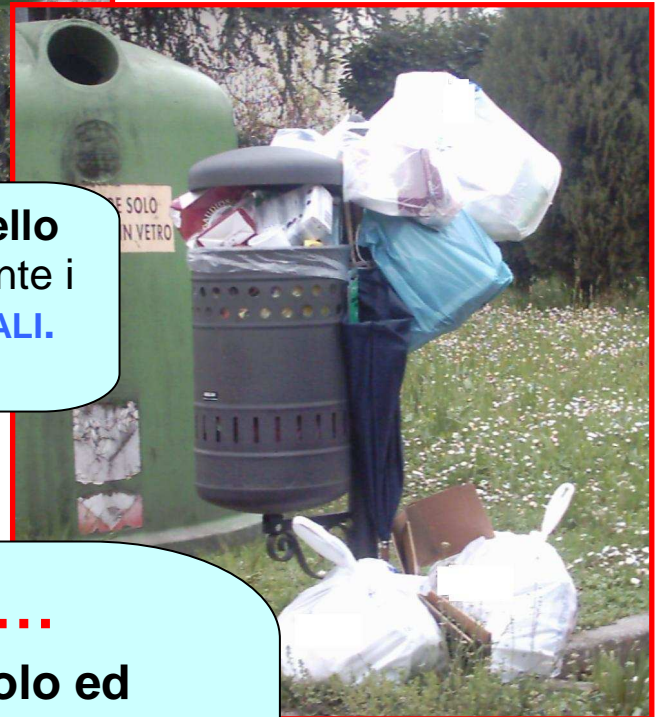
*Servizio Ecologia, Ambiente e Protezione Civile*



**SONO  
CESTINI  
NON  
DISCARICHE**



**Pulito è più bello  
Usa correttamente i  
CESTINI STRADALI.  
GRAZIE**



**NON TUTTI SANNO...**

Nei **CESTINI STRADALI** vanno buttati **solo ed esclusivamente** quei rifiuti di piccola taglia che vengono **prodotti sulle strade** (scontrino della spesa, carta di brioche o gelati, biglietti dell'autobus, carte di cicche, pacchetti di sigarette, ecc...).

Per lo smaltimento **dei propri rifiuti domestici**, è necessario servirsi del servizio di raccolta porta-porta o dell'area ecologica (Via Monte Rosa)

