

LEGENDA

- + Curva di dispersione misurata
- / Curva di dispersione calcolata
- Velocità sismica delle onde S
- Modulo di taglio (Mpascal)
- VsX

Il valore approssimato del peso di volume per il calcolo del parametro G è dato dalla formula $D=1.5 + Vs/1000$

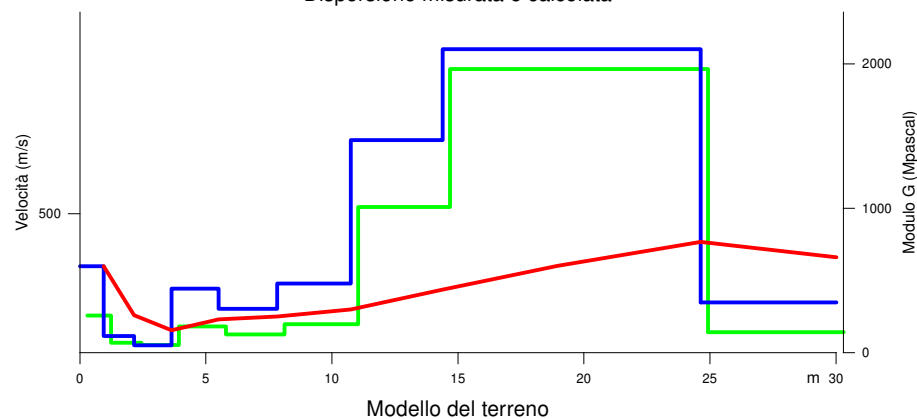
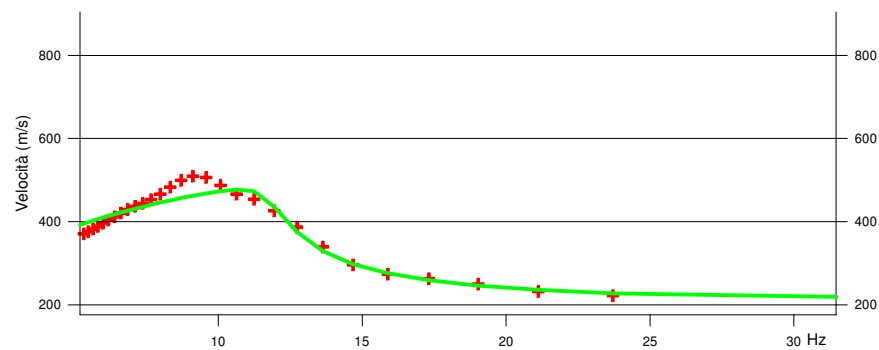
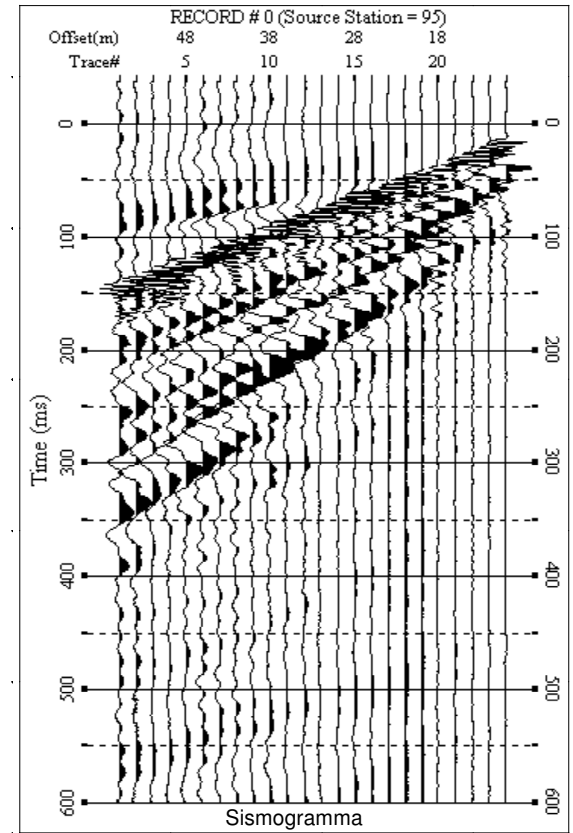


TABELLA DI CALCOLO

Da Prof.	a Prof.	Vs	Hi/Vi	VsX	G
0	.9	371	.0026	371	257
.9	2.2	200	.006	251	68
2.2	3.6	176	.0085	214	52
3.6	5.5	316	.0059	240	181
5.5	7.8	266	.0088	247	125
7.8	10.8	328	.0089	265	197
10.8	14.4	680	.0054	313	1009
14.4	18.9	904	.005	372	1965
18.9	24.6	904	.0063	430	1965
24.6	30	282	.0191	393	141

VALORE CALCOLATO VS30 = 393 m/s

PROVA SISMICA VS30

Concrezzo (MI)

Studio Dr. Zambra

PROVA MASW

VELOCITA' DELLE ONDE S PROVA B5516

All. 2/i

Giugno 2009

EEG
GEOFISICA
ELABORAZIONE DATI