

LEGENDA

- + Curva di dispersione misurata
- / Curva di dispersione calcolata
- Velocità sismica delle onde S
- Modulo di taglio (Mpascal)
- VsX

Il valore approssimato del peso di volume per il calcolo del parametro G è dato dalla formula $D=1.5 + Vs/1000$

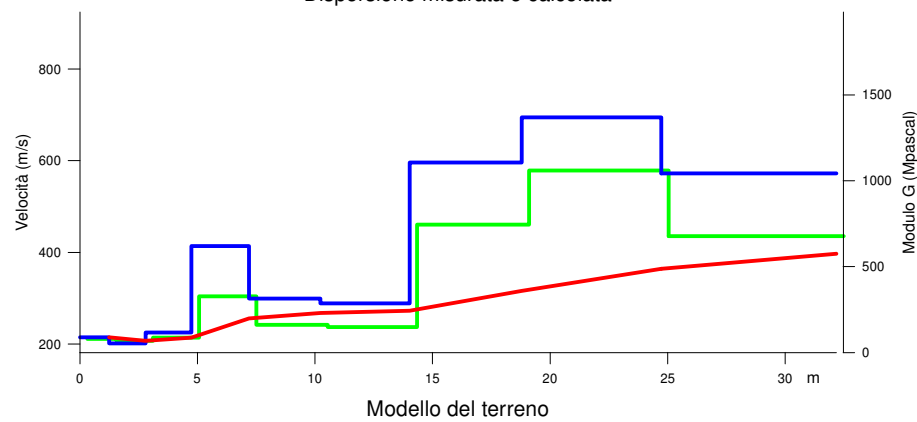
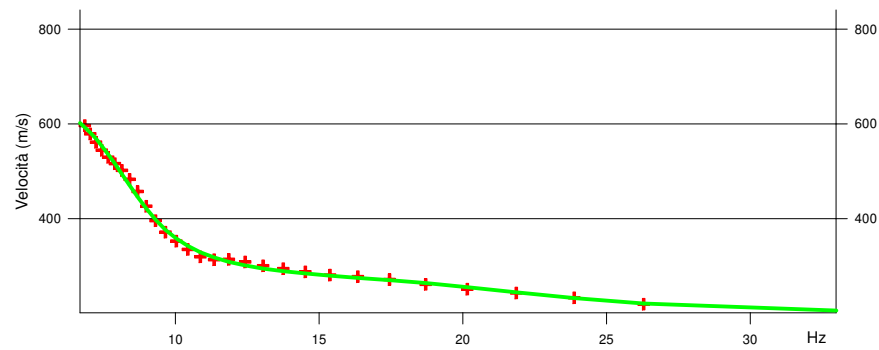
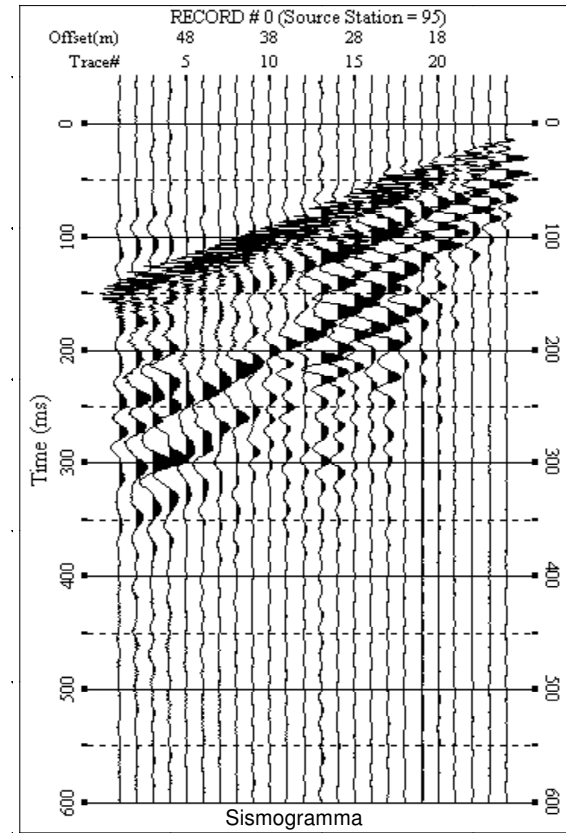


TABELLA DI CALCOLO

Da Prof.	a Prof.	Vs	Hi/Vi	VsX	G
0	1.2	215	.0058	215	79
1.2	2.8	201	.0077	207	69
2.8	4.8	225	.0087	214	87
4.8	7.2	414	.0059	256	328
7.2	10.2	299	.0102	267	161
10.2	14	288	.0132	273	149
14	18.8	596	.008	316	745
18.8	24.7	695	.0086	364	1059
24.7	32.2	572	.013	397	678
32.2	32.2	840	0	397	1650

VALORE CALCOLATO VS30 = 389 m/s

PROVA SISMICA VS30

Concrezzo (MI)

Studio Dr. Zambra

PROVA MASW

VELOCITA' DELLE ONDE S PROVA B5513

All. 2/I

Giugno 2009

EEG a.r.l.
GEOFISICA
ELABORAZIONE DATI