

LEGENDA

- + Curva di dispersione misurata
- Curva di dispersione calcolata
- Velocità sismica delle onde S
- Modulo di taglio (Mpasca)
- VsX

Il valore approssimato del peso di volume per il calcolo del parametro G è dato dalla formula $D=1.5 + Vs/1000$

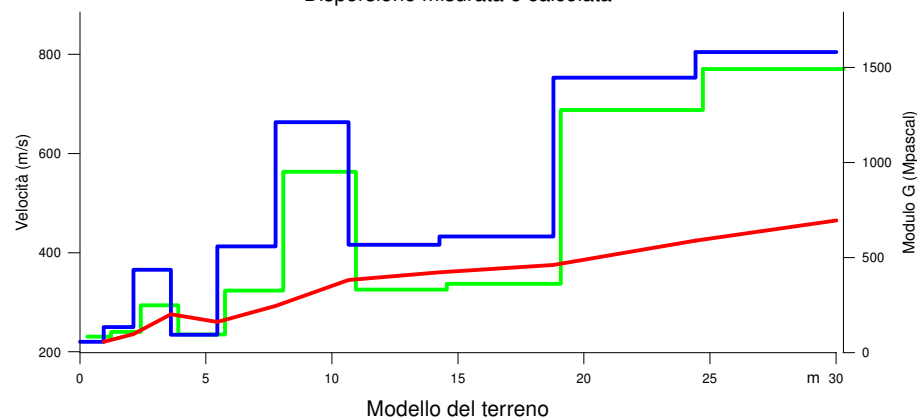
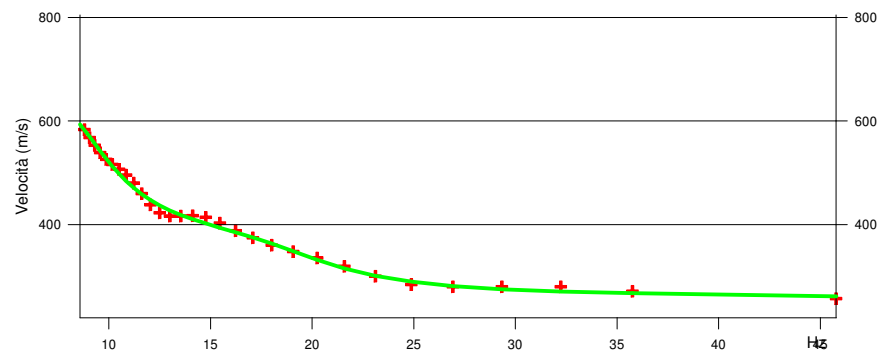
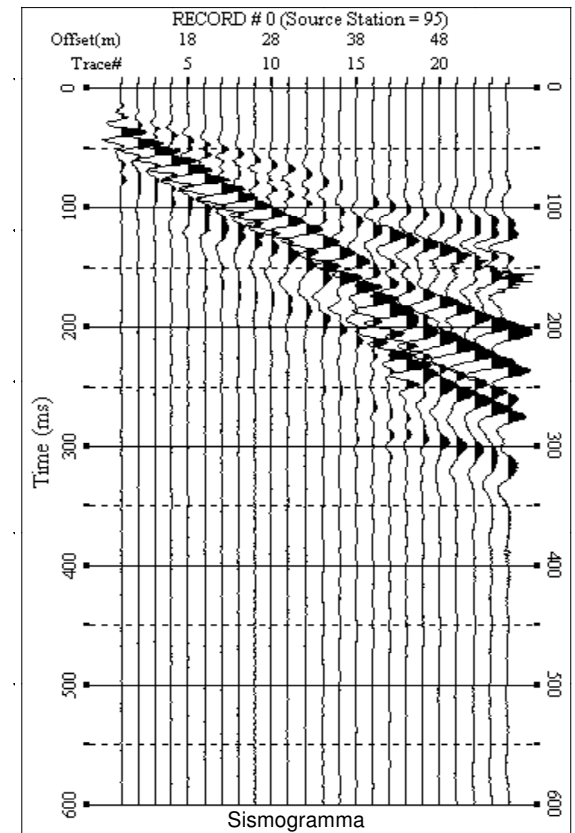


TABELLA DI CALCOLO

| Da Prof. | a Prof. | Vs | Hi/Vi | VsX | G |
|----------|---------|-----|-------|-----|------|
| 0 | .9 | 220 | .0043 | 220 | 84 |
| .9 | 2.1 | 250 | .0047 | 236 | 109 |
| 2.1 | 3.6 | 365 | .0041 | 276 | 249 |
| 3.6 | 5.5 | 234 | .0079 | 260 | 95 |
| 5.5 | 7.8 | 413 | .0056 | 292 | 326 |
| 7.8 | 10.7 | 663 | .0044 | 345 | 952 |
| 10.7 | 14.3 | 416 | .0087 | 360 | 331 |
| 14.3 | 18.8 | 433 | .0105 | 375 | 362 |
| 18.8 | 24.4 | 753 | .0075 | 424 | 1277 |
| 24.4 | 30 | 805 | .0069 | 465 | 1492 |

VALORE CALCOLATO VS30 = 465 m/s

PROVA SISMICA VS30

Concrezzo (MI)

Studio Dr. Zambra

PROVA MASW

VELOCITA' DELLE ONDE S
PROVA B5525

All. 2/b

Giugno 2009

EEG
GEOFISICA
ELABORAZIONE DATI