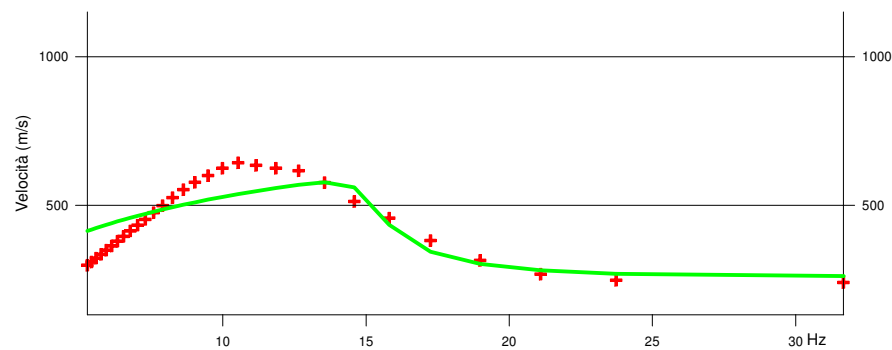
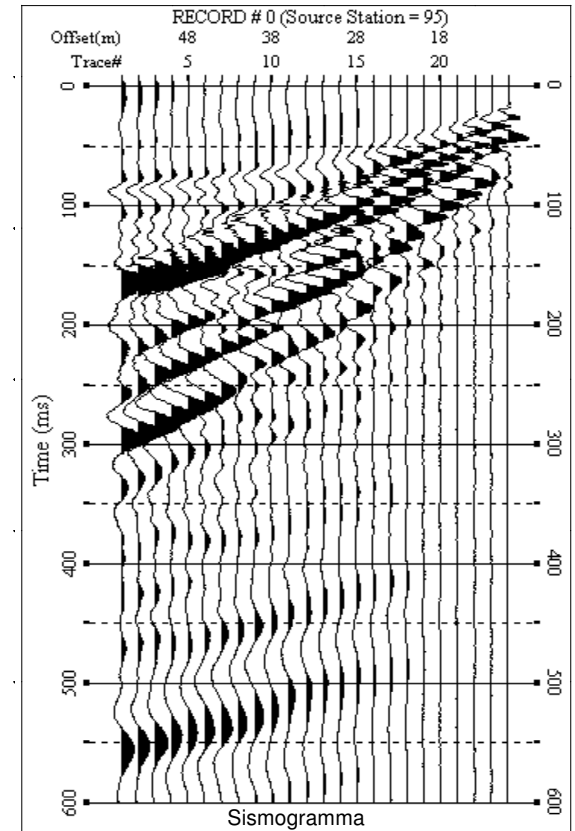


LEGENDA

- + Curva di dispersione misurata
- Curva di dispersione calcolata
- Velocità sismica delle onde S
- Modulo di taglio (Mpasca)
- VsX

Il valore approssimato del peso di volume per il calcolo del parametro G è dato dalla formula $D=1.5 + Vs/1000$



Dispersione misurata e calcolata

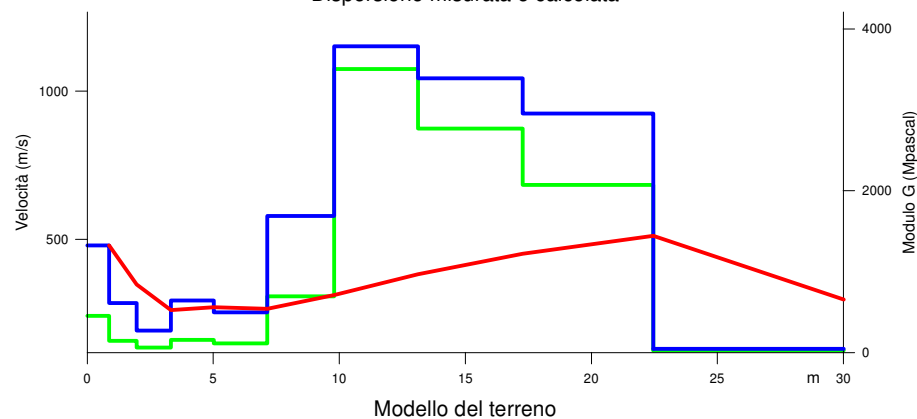


TABELLA DI CALCOLO

Da Prof.	a Prof.	Vs	Hi/Vi	VsX	G
0	.9	480	.0018	480	456
.9	2	286	.0038	348	146
2	3.3	193	.007	262	63
3.3	5	294	.0058	272	156
5	7.1	254	.0083	267	114
7.1	9.8	579	.0046	312	697
9.8	13.1	1150	.0029	383	3504
13.1	17.3	1043	.004	452	2767
17.3	22.5	924	.0056	512	2072
22.5	30	132	.0571	297	28

VALORE CALCOLATO VS30 = 297 m/s

PROVA SISMICA VS30

Concrezzo (MI)

Studio Dr. Zambra

PROVA MASW

VELOCITA' DELLE ONDE S PROVA B5528

All. 2/f

Giugno 2009

EEG
GEOFISICA
ELABORAZIONE DATI