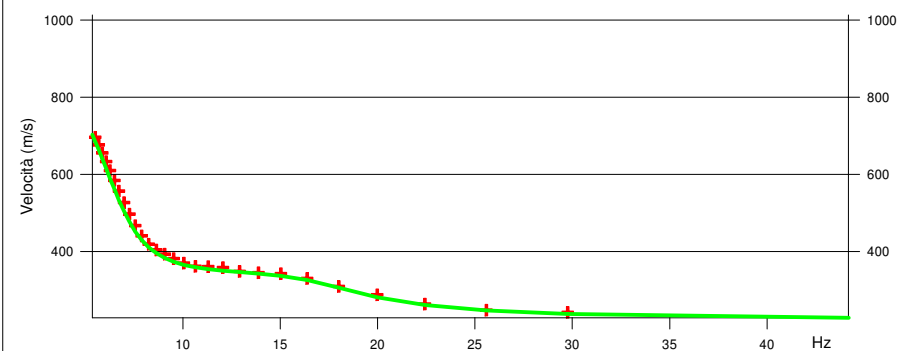
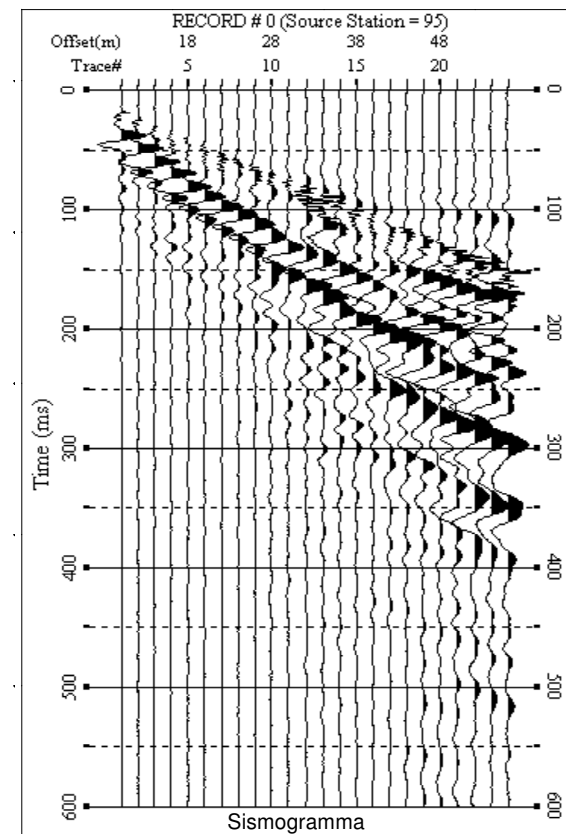


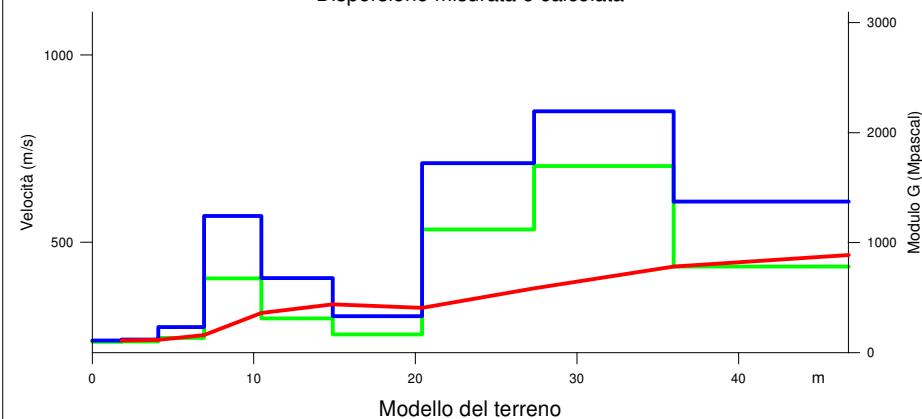
LEGENDA

- + Curva di dispersione misurata
- Curva di dispersione calcolata
- Velocità sismica delle onde S
- Modulo di taglio (Mpascal)
- VsX

Il valore approssimato del peso di volume per il calcolo del parametro G è dato dalla formula $D=1.5 + V_s/1000$



Dispersione misurata e calcolata



Modello del terreno

TABELLA DI CALCOLO

Da Prof.	a Prof.	Vs	Hi/Vi	VsX	G
0	1.8	238	.0076	238	98
1.8	4.1	240	.0094	239	100
4.1	6.9	273	.0104	252	133
6.9	10.5	571	.0062	311	674
10.5	14.9	404	.011	334	311
14.9	20.4	303	.0183	325	165
20.4	27.3	712	.0097	377	1120
27.3	36	850	.0102	435	1698
36	46.8	609	.0177	466	782
46.8	46.8	1013	0	466	2579

VALORE CALCOLATO VS30 = 396 m/s

PROVA SISMICA VS30

Concorezzo (MI)

Studio Dr. Zambra

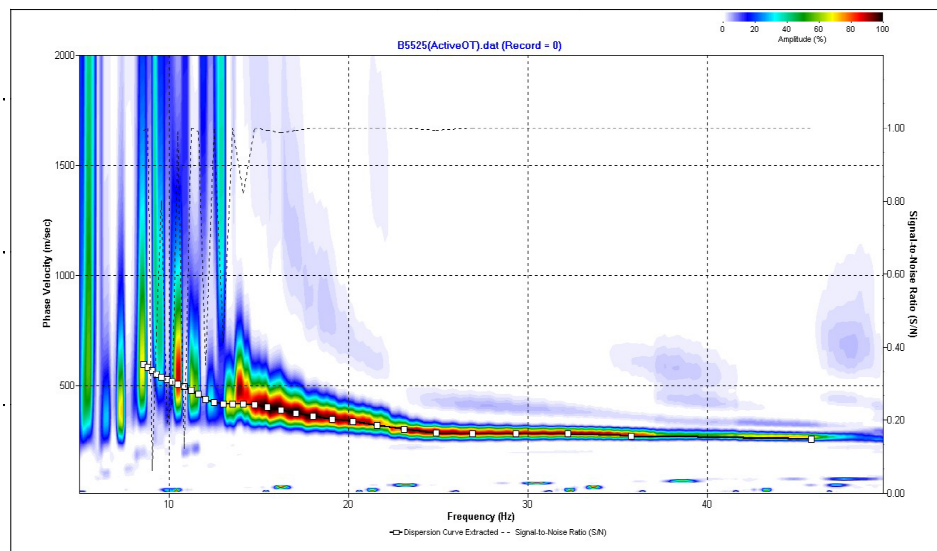
PROVA MASW

VELOCITA' DELLE ONDE S
PROVA B5521

All. 2/a

Giugno 2009

EEG
GEOFISICA
ELABORAZIONE DATI



LEGENDA

- + Curva di dispersione misurata
- Curva di dispersione calcolata
- Velocità sismica delle onde S
- Modulo di taglio (Mpascal)
- VsX

Il valore approssimato del peso di volume per il calcolo del parametro G è dato dalla formula $D=1.5 + V_s/1000$

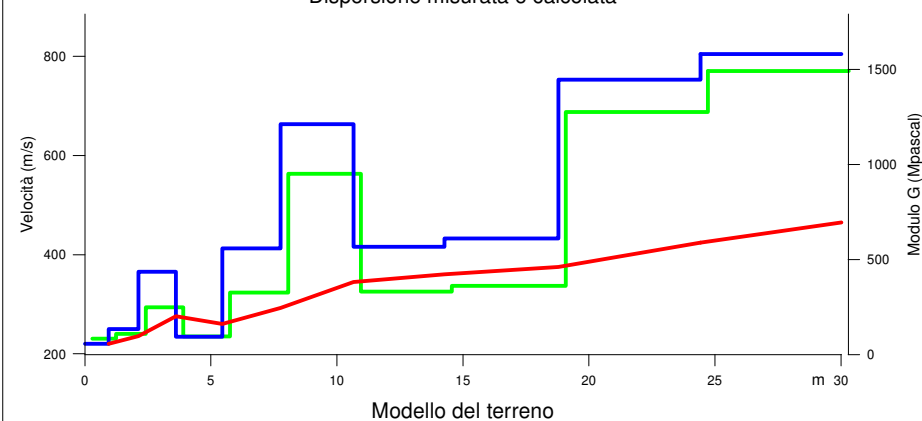
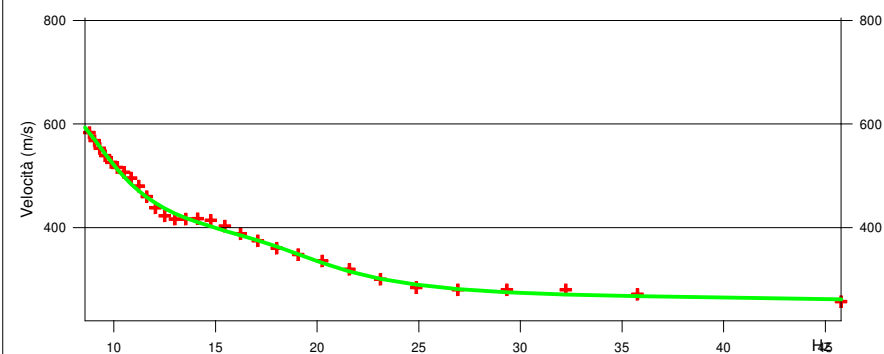
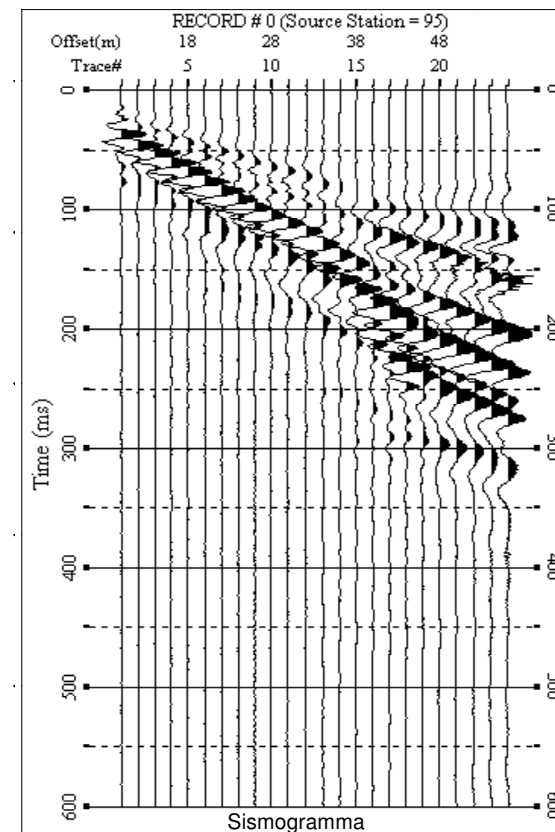


TABELLA DI CALCOLO

Da Prof.	a Prof.	Vs	Hi/Vi	VsX	G
0	.9	220	.0043	220	84
.9	2.1	250	.0047	236	109
2.1	3.6	365	.0041	276	249
3.6	5.5	234	.0079	260	95
5.5	7.8	413	.0056	292	326
7.8	10.7	663	.0044	345	952
10.7	14.3	416	.0087	360	331
14.3	18.8	433	.0105	375	362
18.8	24.4	753	.0075	424	1277
24.4	30	805	.0069	465	1492

VALORE CALCOLATO VS30 = 465 m/s

PROVA SISMICA VS30

Concorezzo (MI)

Studio Dr. Zambra

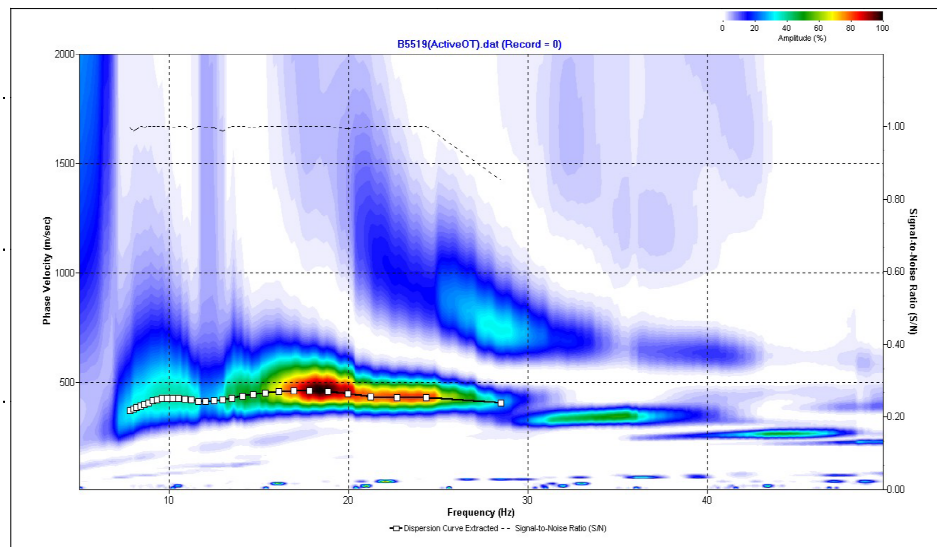
PROVA MASW

VELOCITA' DELLE ONDE S
PROVA B5525

All. 2/b

Giugno 2009

EEG
GEOFISICA
ELABORAZIONE DATI



LEGENDA

- + Curva di dispersione misurata
- Curva di dispersione calcolata
- Velocità sismica delle onde S
- Modulo di taglio (Mpascal)
- VsX

Il valore approssimato del peso di volume per il calcolo del parametro G è dato dalla formula $D=1.5 + V_s/1000$

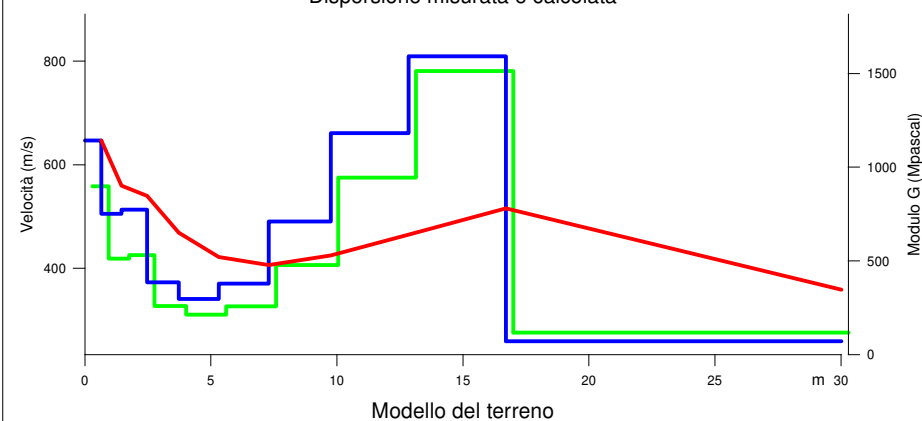
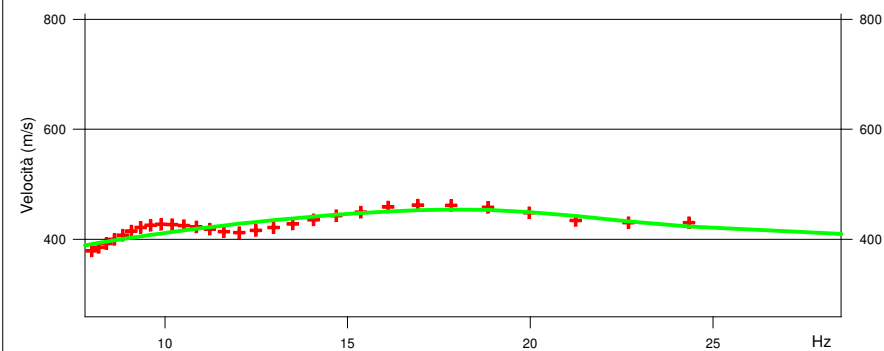
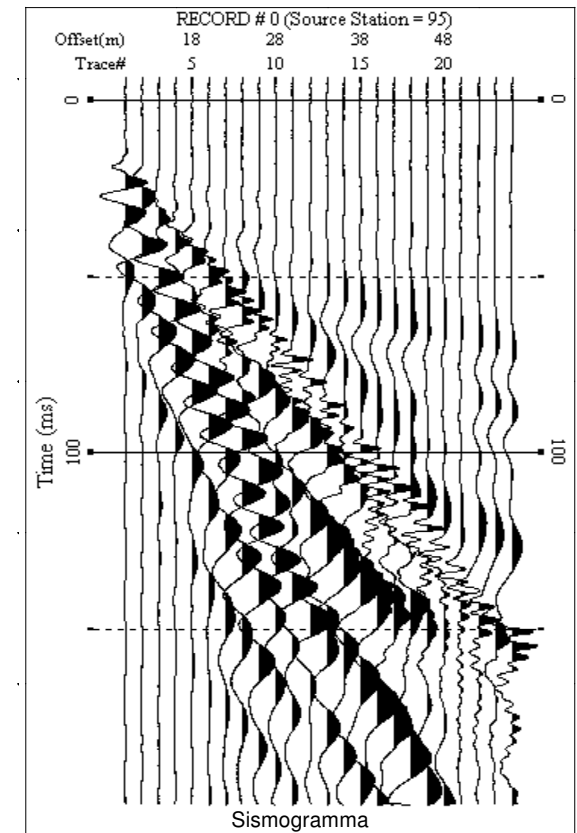


TABELLA DI CALCOLO

Da Prof.	a Prof.	Vs	Hi/Vi	VsX	G
0	.6	647	.001	647	897
.6	1.5	505	.0016	560	511
1.5	2.5	513	.002	540	531
2.5	3.7	373	.0034	469	260
3.7	5.3	341	.0046	422	214
5.3	7.3	371	.0053	406	257
7.3	9.8	490	.005	425	479
9.8	12.8	661	.0047	465	944
12.8	16.7	809	.0048	515	1513
16.7	30	259	.0513	358	118

VALORE CALCOLATO VS30 = 358 m/s

PROVA SISMICA VS30

Concorezzo (MI)

Studio Dr. Zambra

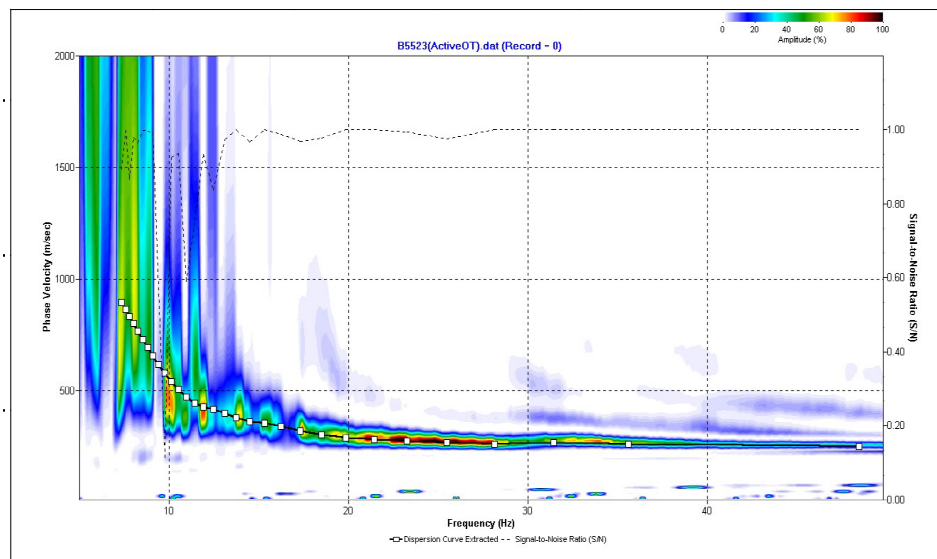
PROVA MASW

VELOCITA' DELLE ONDE S
PROVA B5519

All. 2/c

Giugno 2009

EEG
GEOFISICA
ELABORAZIONE DATI



LEGENDA

- + Curva di dispersione misurata
- Curva di dispersione calcolata
- Velocità sismica delle onde S
- Modulo di taglio (Mpascal)
- VsX

Il valore approssimato del peso di volume per il calcolo del parametro G è dato dalla formula $D=1.5 + V_s/1000$

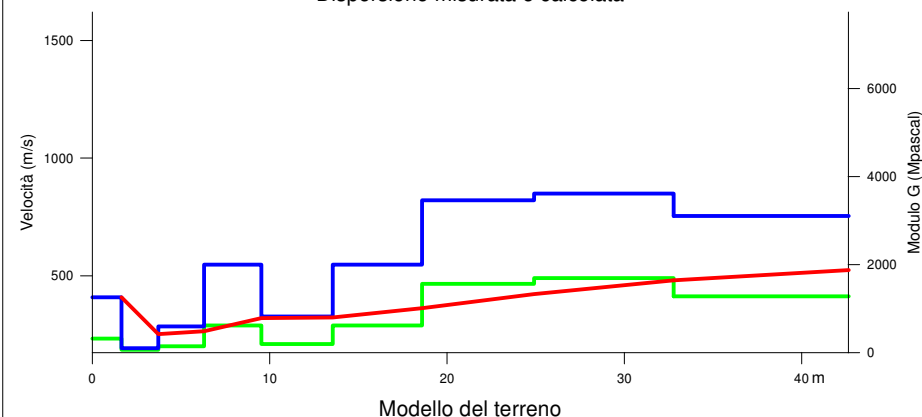
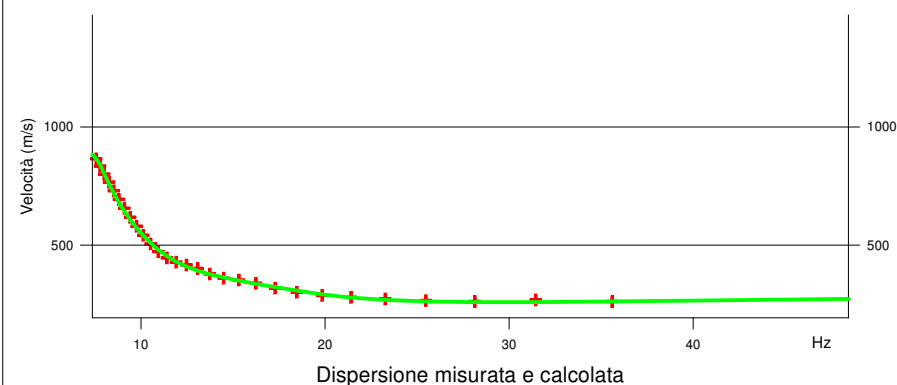
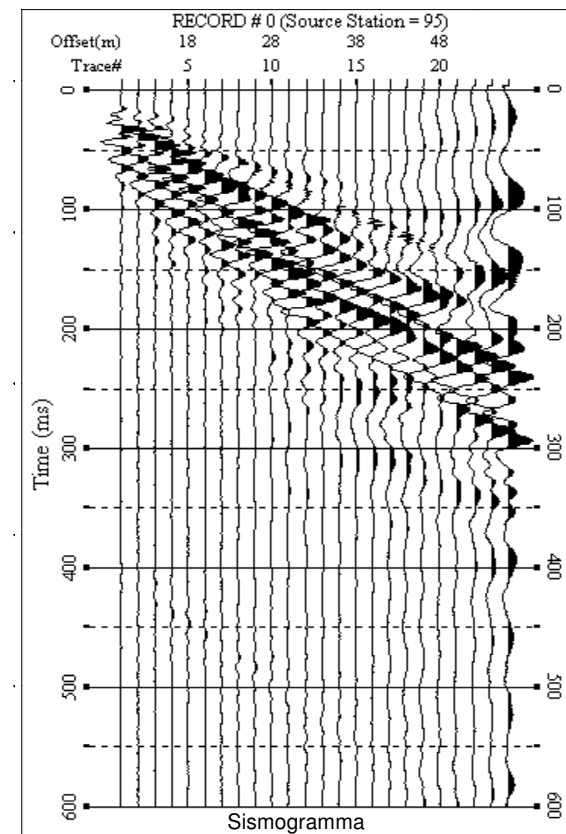


TABELLA DI CALCOLO

Da Prof.	a Prof.	Vs	Hi/Vi	VsX	G
0	1.6	408	.004	408	318
1.6	3.7	193	.0107	252	63
3.7	6.3	285	.0091	264	145
6.3	9.5	548	.0059	321	615
9.5	13.6	327	.0123	322	195
13.6	18.6	547	.0092	363	613
18.6	24.9	821	.0077	423	1564
24.9	32.8	849	.0093	481	1695
32.8	42.6	754	.0131	525	1281
42.6	42.6	1472	0	525	6445

VALORE CALCOLATO VS30 = 462 m/s

PROVA SISMICA VS30

Concorezzo (MI)

Studio Dr. Zambra

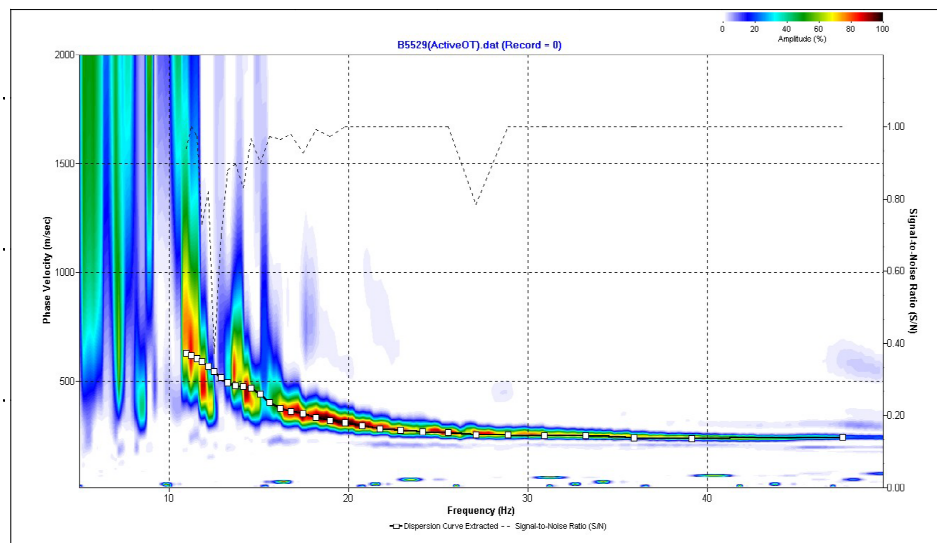
PROVA MASW

VELOCITA' DELLE ONDE S
PROVA B5523

All. 2/d

Giugno 2009

EEG
GEOFISICA
ELABORAZIONE DATI



LEGENDA

- + Curva di dispersione misurata
- Curva di dispersione calcolata
- Velocità sismica delle onde S
- Modulo di taglio (Mpascal)
- VsX

Il valore approssimato del peso di volume per il calcolo del parametro G è dato dalla formula $D=1.5 + V_s/1000$

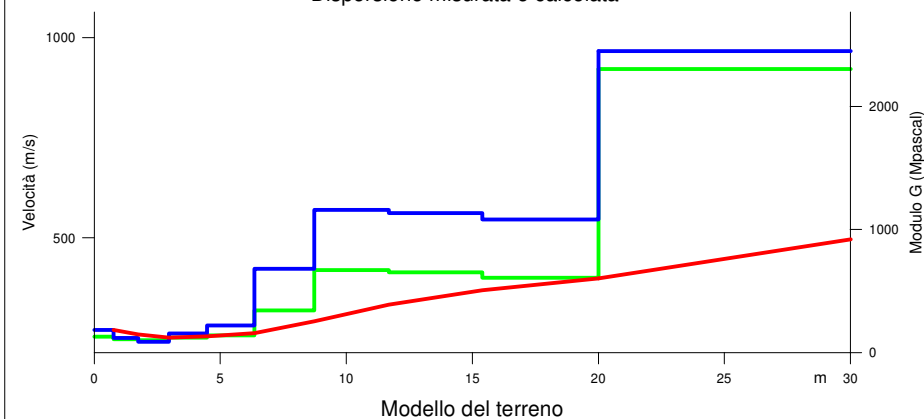
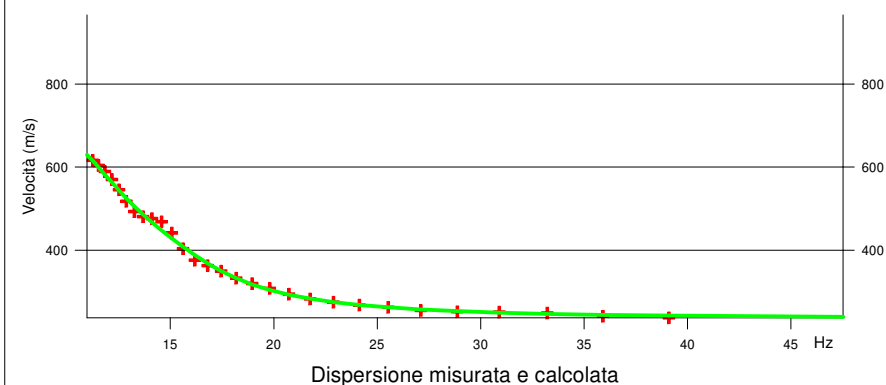
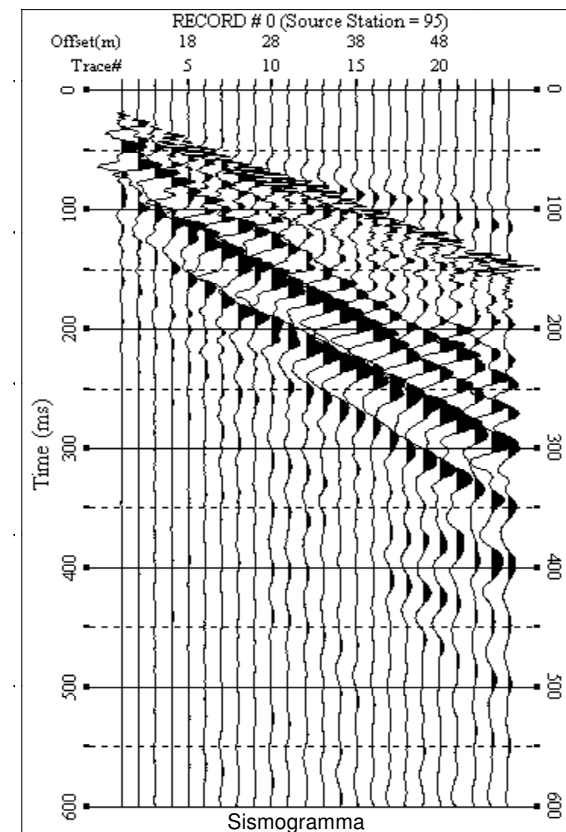


TABELLA DI CALCOLO

Da Prof.	a Prof.	Vs	Hi/Vi	VsX	G
0	.8	270	.0029	270	129
.8	1.7	250	.0039	258	109
1.7	3	241	.0051	251	101
3	4.5	262	.0058	254	120
4.5	6.4	281	.0067	262	140
6.4	8.7	422	.0056	292	343
8.7	11.7	570	.0052	333	671
11.7	15.4	562	.0066	369	651
15.4	20	546	.0085	399	609
20	30	967	.0103	496	2304

VALORE CALCOLATO VS30 = 496 m/s

PROVA SISMICA VS30

Concorezzo (MI)

Studio Dr. Zambra

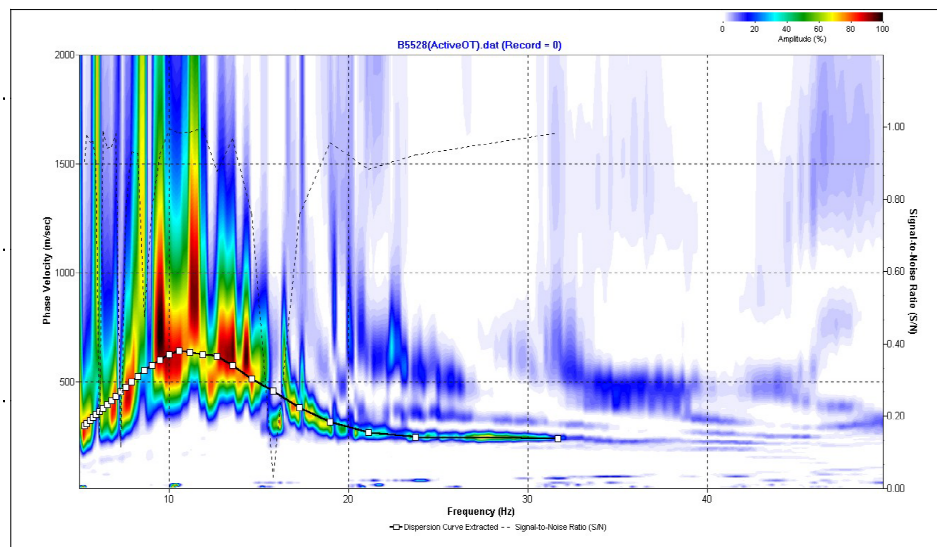
PROVA MASW

VELOCITA' DELLE ONDE S
PROVA B5529

All. 2/e

Giugno 2009

EEG
GEOFISICA
ELABORAZIONE DATI



LEGENDA

- + Curva di dispersione misurata
- Curva di dispersione calcolata
- Velocità sismica delle onde S
- Modulo di taglio (Mpascal)
- VsX

Il valore approssimato del peso di volume per il calcolo del parametro G è dato dalla formula $D=1.5 + V_s/1000$

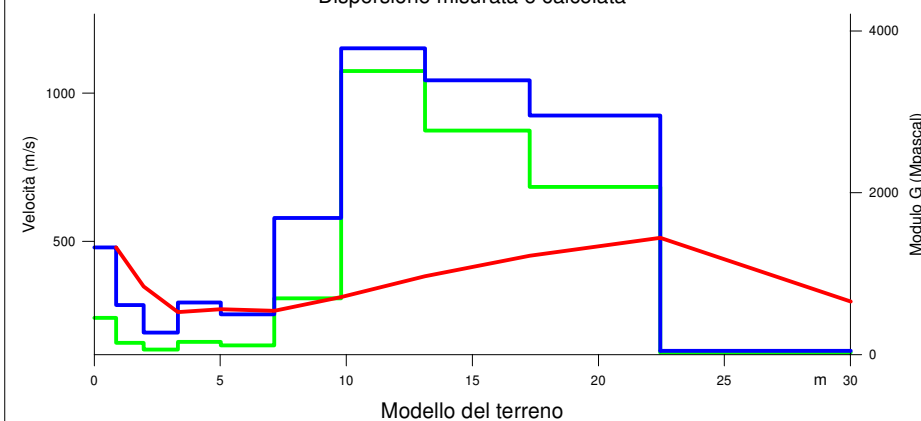
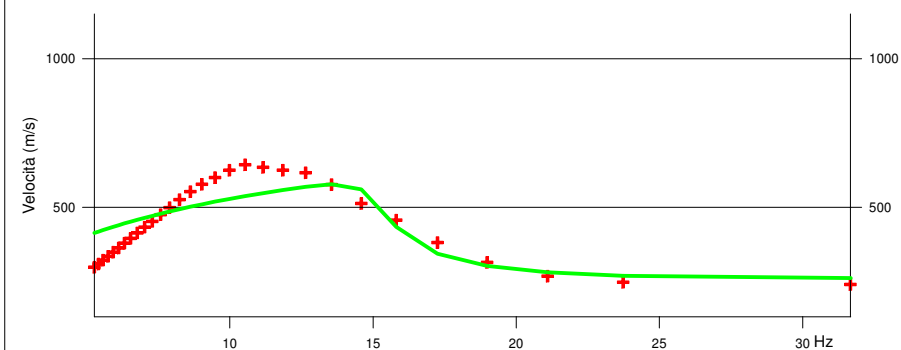
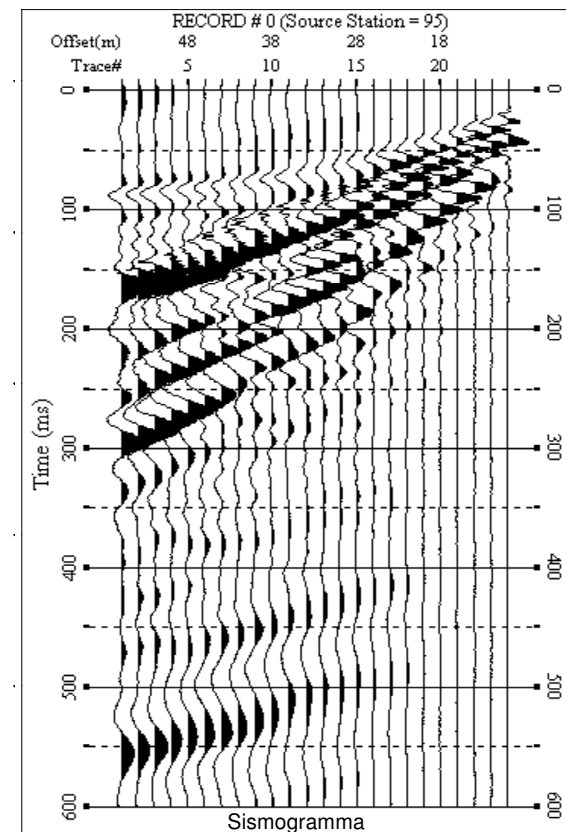


TABELLA DI CALCOLO

Da Prof.	a Prof.	Vs	Hi/Vi	VsX	G
0	.9	480	.0018	480	456
.9	2	286	.0038	348	146
2	3.3	193	.007	262	63
3.3	5	294	.0058	272	156
5	7.1	254	.0083	267	114
7.1	9.8	579	.0046	312	697
9.8	13.1	1150	.0029	383	3504
13.1	17.3	1043	.004	452	2767
17.3	22.5	924	.0056	512	2072
22.5	30	132	.0571	297	28

VALORE CALCOLATO VS30 = 297 m/s

PROVA SISMICA VS30

Concorezzo (MI)

Studio Dr. Zambra

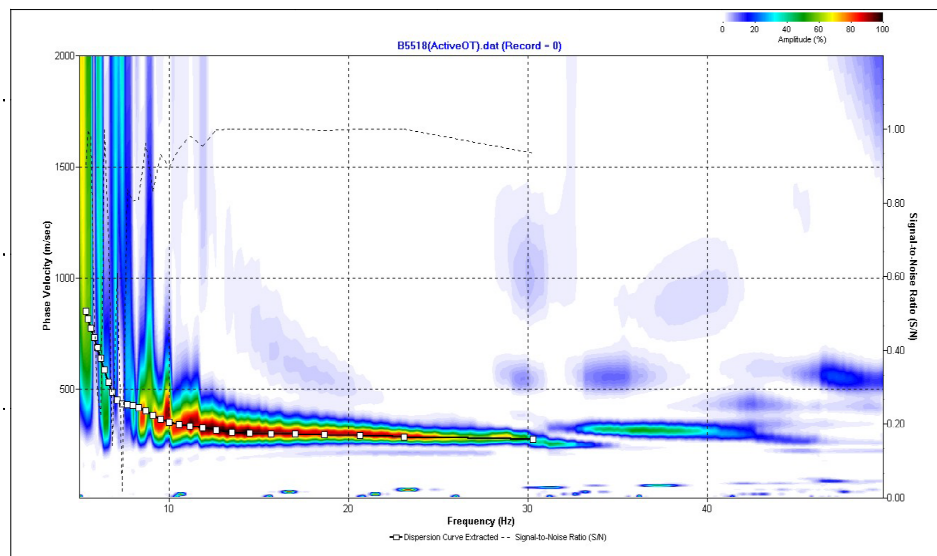
PROVA MASW

VELOCITA' DELLE ONDE S
PROVA B5528

All. 2/f

Giugno 2009

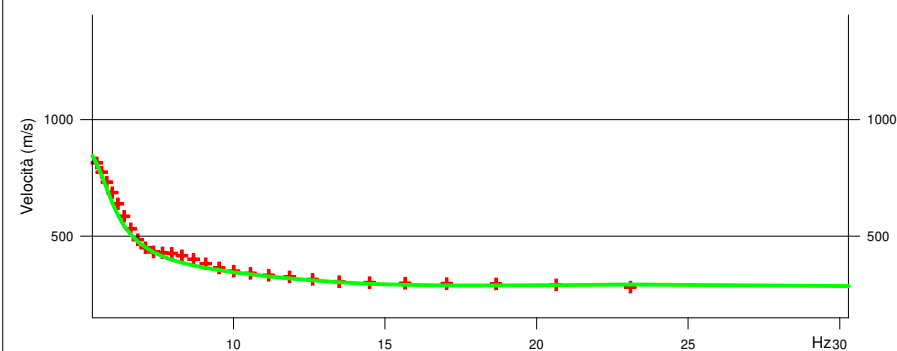
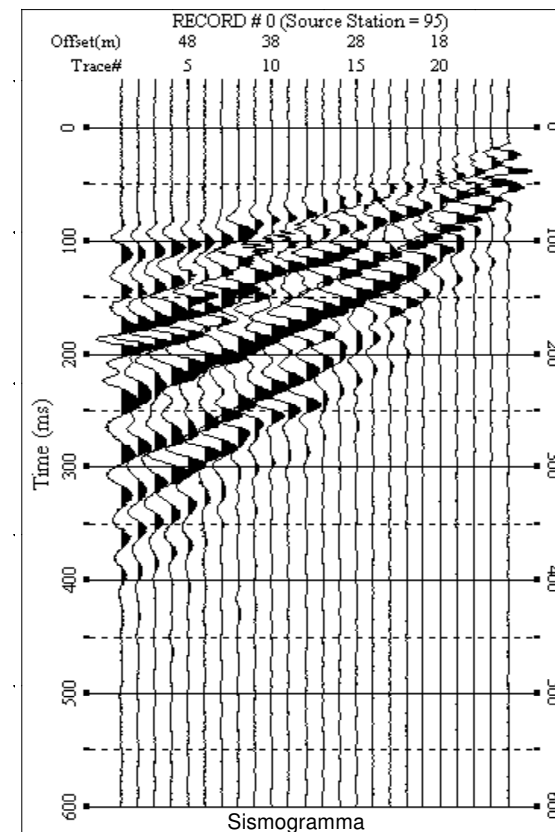
EEG
GEOFISICA
ELABORAZIONE DATI



LEGENDA

- + Curva di dispersione misurata
- Curva di dispersione calcolata
- Velocità sismica delle onde S
- Modulo di taglio (Mpascal)
- VsX

Il valore approssimato del peso di volume per il calcolo del parametro G è dato dalla formula $D=1.5 + V_s/1000$



Dispersione misurata e calcolata

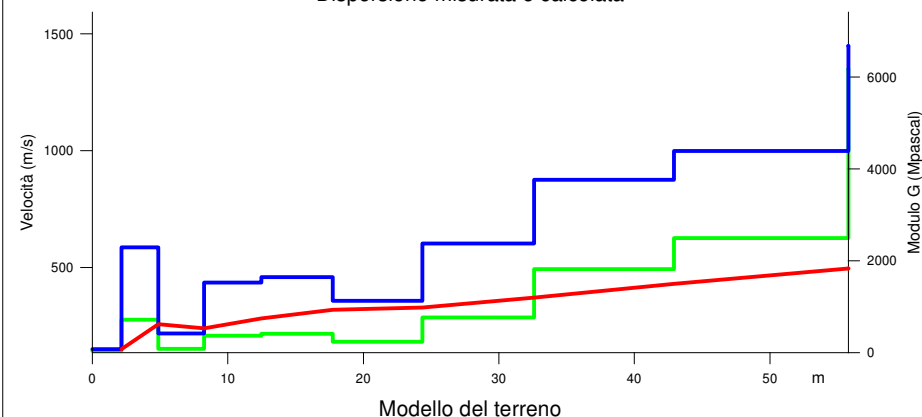


TABELLA DI CALCOLO

Da Prof.	a Prof.	Vs	Hi/Vi	VsX	G
0	2.2	151	.0143	151	38
2.2	4.9	587	.0046	257	718
4.9	8.2	217	.0155	239	81
8.2	12.5	435	.0097	282	367
12.5	17.8	458	.0115	319	411
17.8	24.4	358	.0184	329	238
24.4	32.6	602	.0137	371	762
32.6	42.9	875	.0118	431	1819
42.9	55.8	999	.0129	496	2497
55.8	55.8	1448	0	496	6177

VALORE CALCOLATO VS30 = 359 m/s

PROVA SISMICA VS30

Concorezzo (MI)

Studio Dr. Zambra

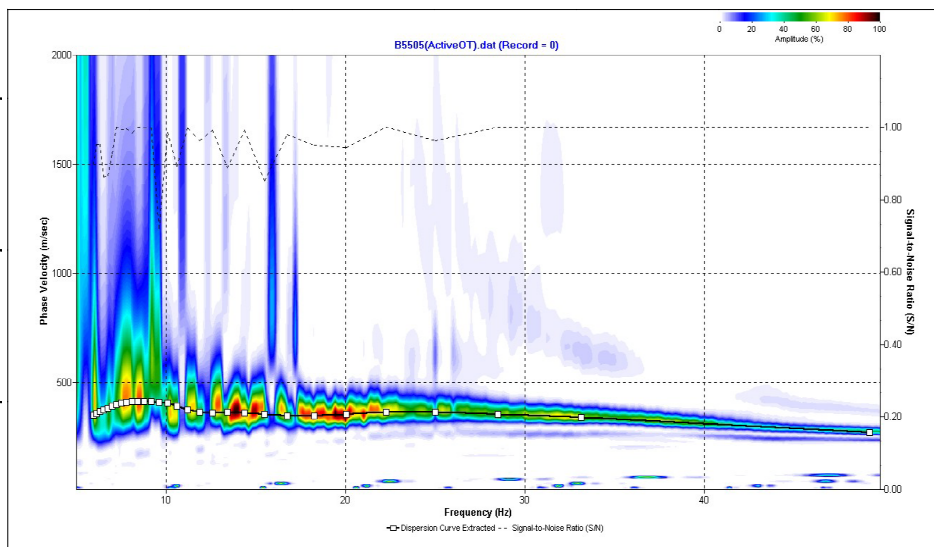
PROVA MASW

VELOCITA' DELLE ONDE S
PROVA B5518

All. 2/g

Giugno 2009

EEG
GEOFISICA
ELABORAZIONE DATI



LEGENDA

- + Curva di dispersione misurata
- Curva di dispersione calcolata
- Velocità sismica delle onde S
- Modulo di taglio (Mpascal)
- VsX

Il valore approssimato del peso di volume per il calcolo del parametro G è dato dalla formula $D=1.5 + V_s/1000$

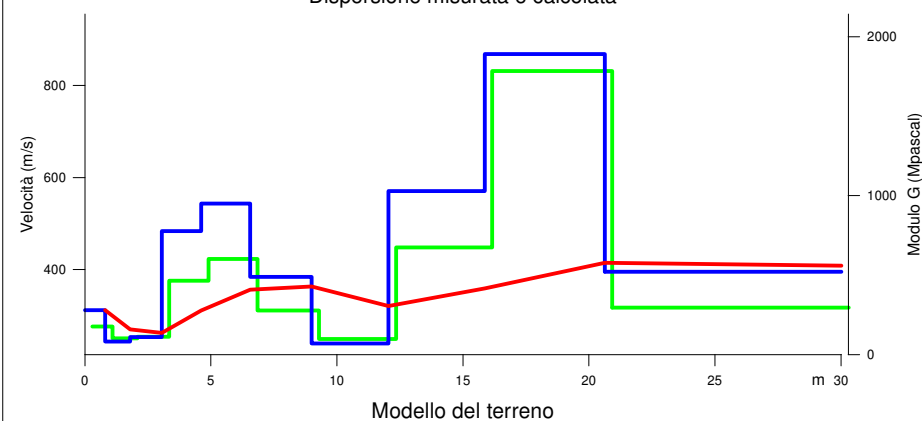
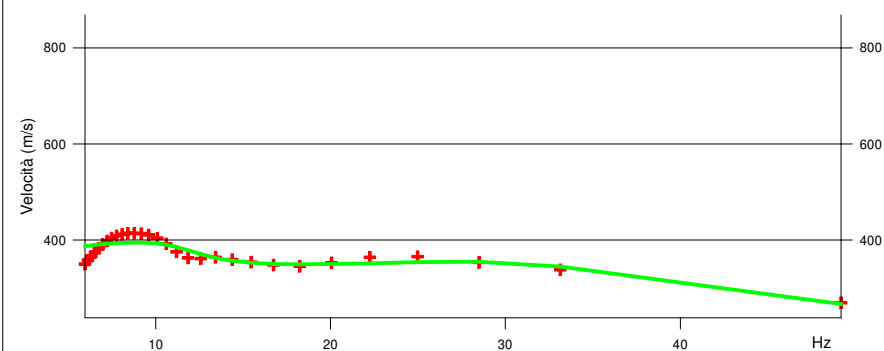
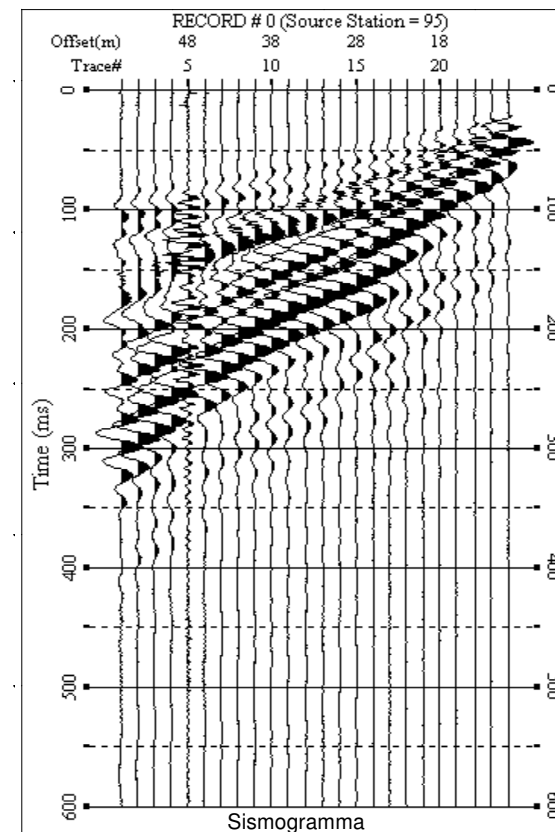


TABELLA DI CALCOLO

Da Prof.	a Prof.	Vs	Hi/Vi	VsX	G
0	.8	312	.0026	312	176
.8	1.8	243	.0041	270	103
1.8	3	253	.0049	262	112
3	4.6	484	.0032	310	464
4.6	6.6	543	.0036	356	602
6.6	9	384	.0064	363	278
9	12.1	239	.0128	321	99
12.1	15.9	571	.0067	359	675
15.9	20.6	868	.0055	415	1784
20.6	30	395	.0237	408	296

VALORE CALCOLATO VS30 = 408 m/s

PROVA SISMICA VS30

Concorezzo (MI)

Studio Dr. Zambra

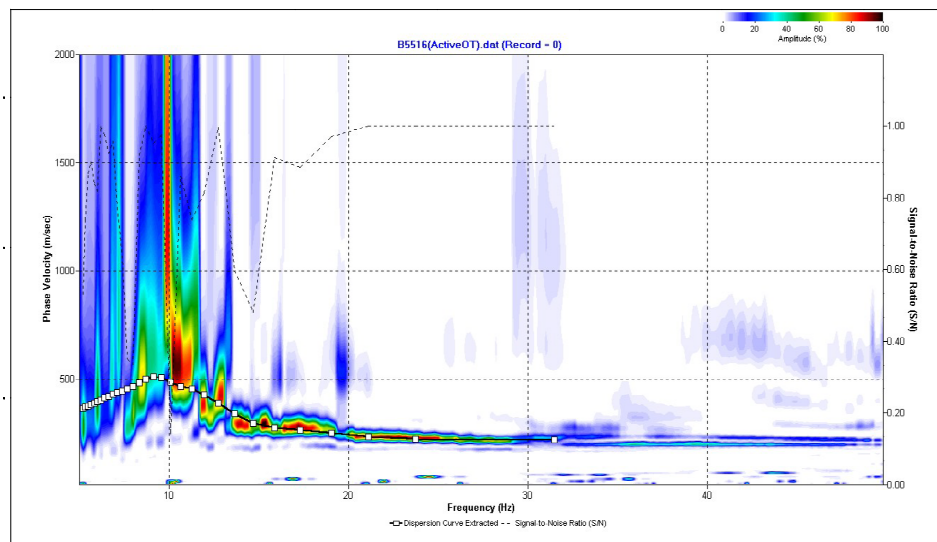
PROVA MASW

VELOCITA' DELLE ONDE S
PROVA B5505

All. 2/h

Giugno 2009

EEG
GEOFISICA
ELABORAZIONE DATI



LEGENDA

- + Curva di dispersione misurata
- Curva di dispersione calcolata
- Velocità sismica delle onde S
- Modulo di taglio (Mpascal)
- VsX

Il valore approssimato del peso di volume per il calcolo del parametro G è dato dalla formula $D=1.5 + V_s/1000$

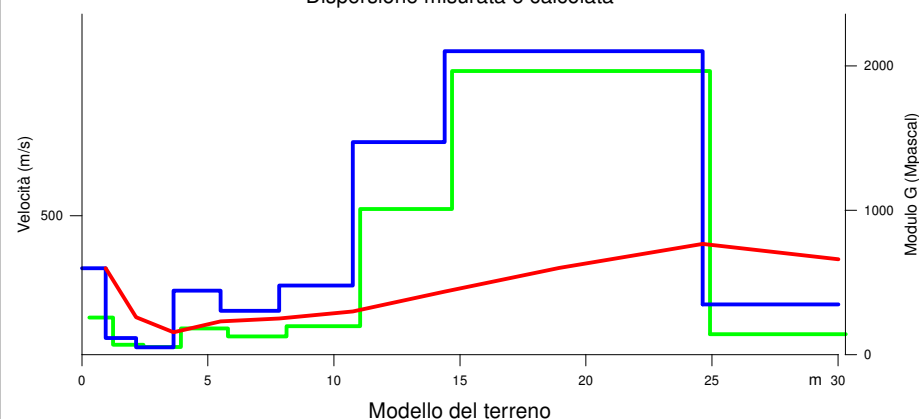
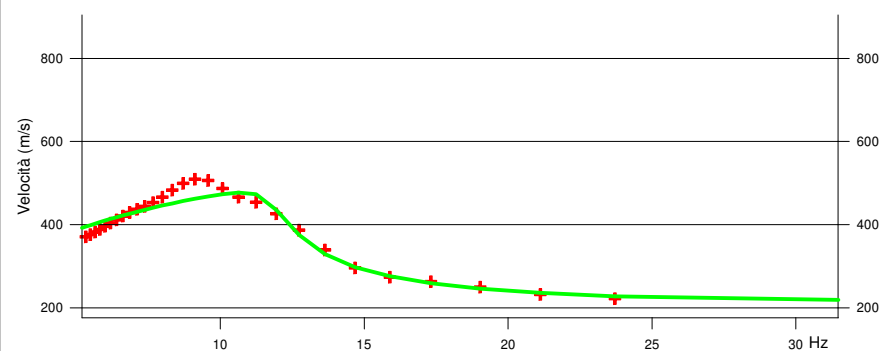
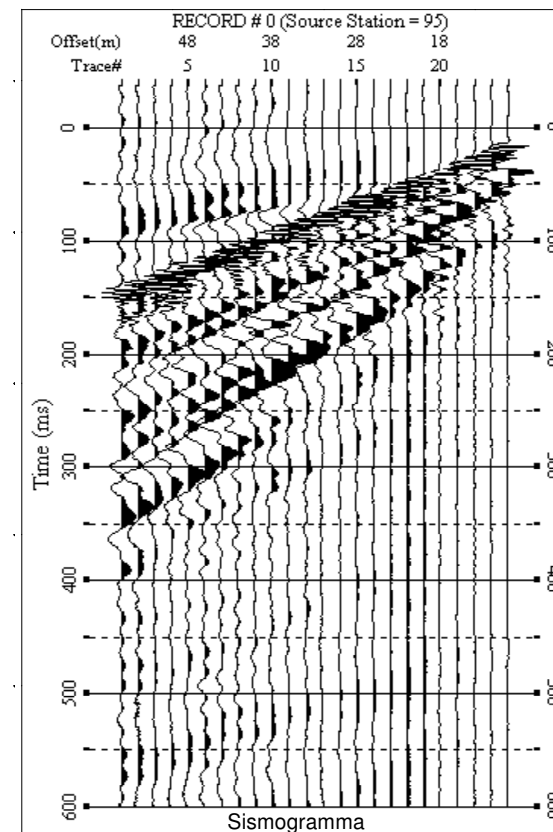


TABELLA DI CALCOLO

Da Prof.	a Prof.	Vs	Hi/Vi	VsX	G
0	.9	371	.0026	371	257
.9	2.2	200	.006	251	68
2.2	3.6	176	.0085	214	52
3.6	5.5	316	.0059	240	181
5.5	7.8	266	.0088	247	125
7.8	10.8	328	.0089	265	197
10.8	14.4	680	.0054	313	1009
14.4	18.9	904	.005	372	1965
18.9	24.6	904	.0063	430	1965
24.6	30	282	.0191	393	141

VALORE CALCOLATO VS30 = 393 m/s

PROVA SISMICA VS30

Concorezzo (MI)

Studio Dr. Zambra

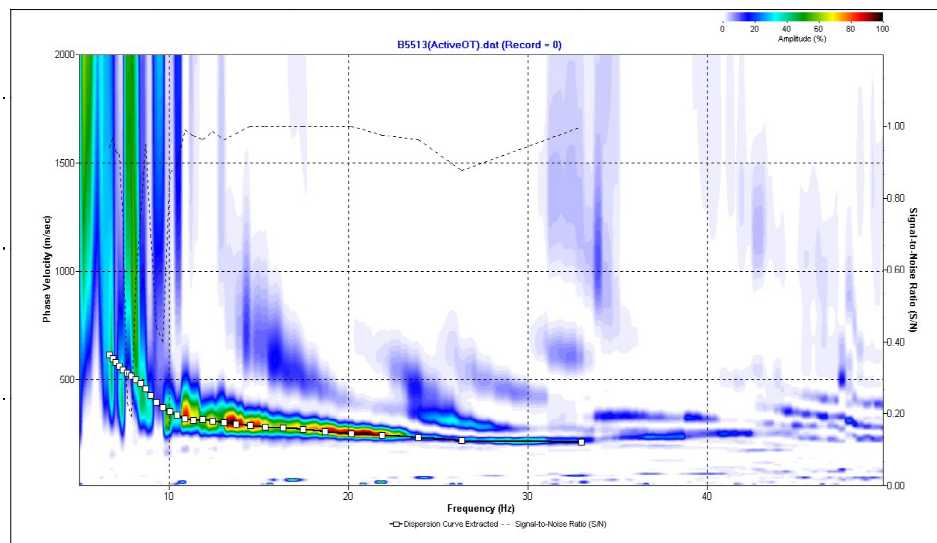
PROVA MASW

VELOCITA' DELLE ONDE S
PROVA B5516

All. 2/i

Giugno 2009

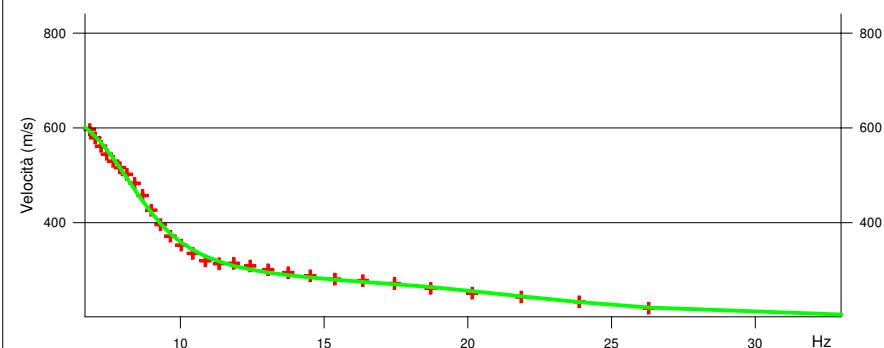
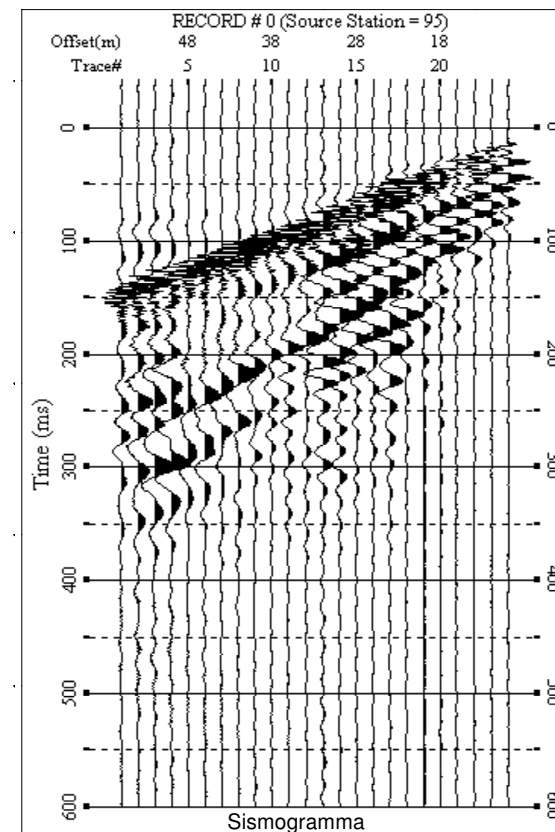
EEG
GEOFISICA
ELABORAZIONE DATI



LEGENDA

- + Curva di dispersione misurata
- Curva di dispersione calcolata
- Velocità sismica delle onde S
- Modulo di taglio (Mpascal)
- VsX

Il valore approssimato del peso di volume per il calcolo del parametro G è dato dalla formula $D=1.5 + V_s/1000$



Dispersione misurata e calcolata

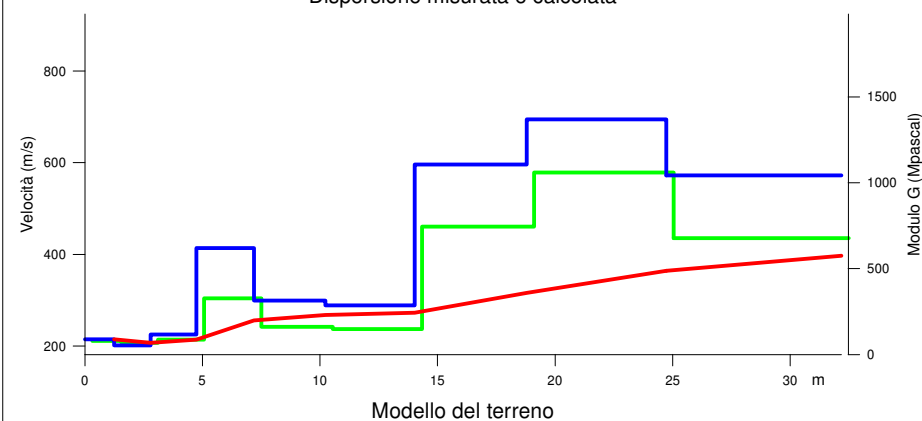


TABELLA DI CALCOLO

Da Prof.	a Prof.	Vs	Hi/Vi	VsX	G
0	1.2	215	.0058	215	79
1.2	2.8	201	.0077	207	69
2.8	4.8	225	.0087	214	87
4.8	7.2	414	.0059	256	328
7.2	10.2	299	.0102	267	161
10.2	14	288	.0132	273	149
14	18.8	596	.008	316	745
18.8	24.7	695	.0086	364	1059
24.7	32.2	572	.013	397	678
32.2	32.2	840	0	397	1650

VALORE CALCOLATO VS30 = 389 m/s

PROVA SISMICA VS30

Concorezzo (MI)

Studio Dr. Zambra

PROVA MASW

VELOCITA' DELLE ONDE S
PROVA B5513

All. 2/I

Giugno 2009

EEG
GEOFISICA
ELABORAZIONE DATI