

# ELEMENTO ACQUA

PROTEZIONE DELLE ACQUE SUPERFICIALI E SOTTERRANEE



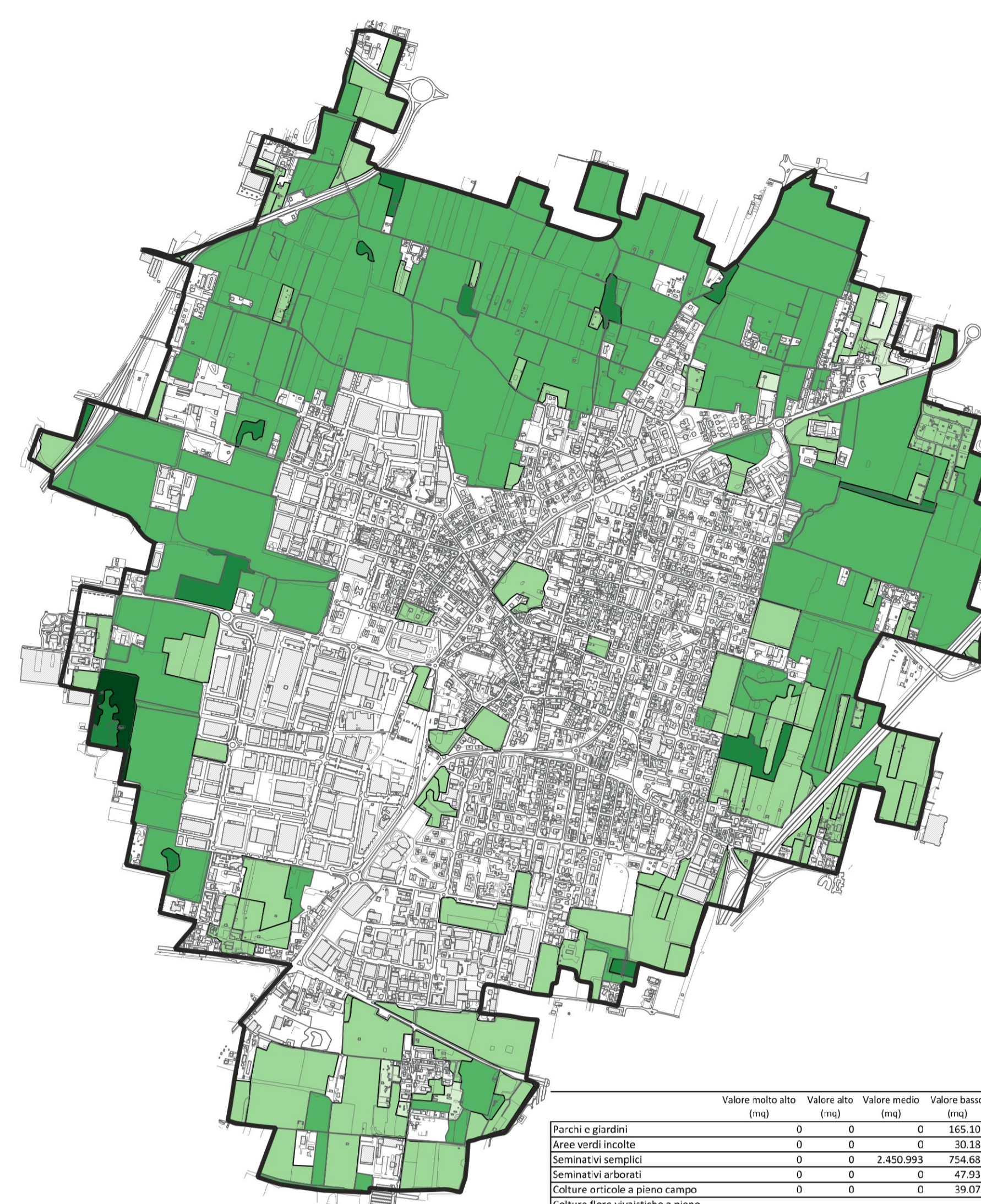
	Superficie (mq)	%
Parchi e giardini	2.995	4,26%
Aree verdi incolte	2.160	1,02%
Seminativi semplici	158.089	74,79%
Seminativi arborati	1.886	0,89%
Culture flo-ro vivaistiche a pieno campo	6.613	3,13%
Orti familiari	8.944	4,23%
Prati permanenti in assenza di specie arboree ed arbustive	853	0,40%
Boschi di latifoglie a densità media e alta	1.939	0,92%
Boschi di latifoglie a densità media	7.627	3,61%
Formazioni ripariali	107	0,05%
Cespuglieti con specie arbust. alte ed arboree	3.321	1,57%
Cespuglieti in aree agricole abbandonate	10.847	5,13%
<b>TOT</b>	<b>211.381</b>	

Legenda:  
protezione delle acque superficiali e sotterranee -  
attività ricreative

- Confine comunale
- Pozzi fascia di rispetto - 200m
- Impianti di servizi pubblici
- Parchi e giardini
- Aree verdi incolte
- Impianti sportivi
- Seminativi semplici
- Seminativi arborati
- Culture flo-ro vivaistiche a pieno campo
- Orti familiari
- Prati permanenti
- Boschi di latifoglie a densità medio-alta
- Boschi di latifoglie a densità bassa
- Formazioni ripariali
- Cespuglieti con specie arbustive alte ed arboree
- Cespuglieti in aree agricole abbandonate

# ELEMENTO SUOLO

BIODIVERSITA' E VALORE ECOLOGICO

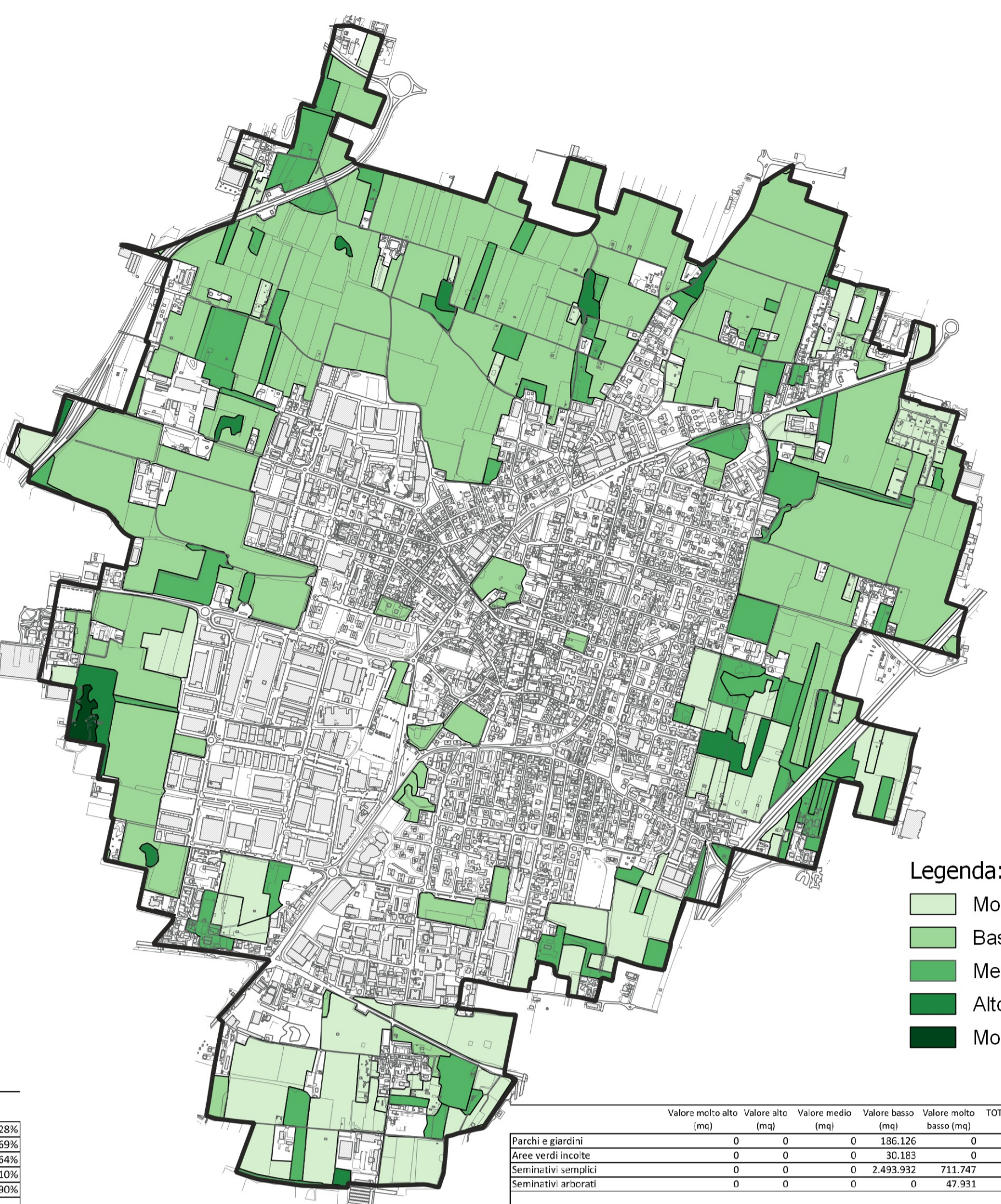


	Valore molto alto (mq)	Valore alto (mq)	Valore medio (mq)	Valore basso (mq)	Valore molto basso (mq)	TOT superficie (mq)	%
Parchi e giardini	0	0	165.131	23.024	186.125	4.28%	
Aree verdi incolte	0	0	30.183	0	30.183	0,69%	
Seminativi semplici	0	2.450.993	254.586	0	3.205.569	73,44%	
Seminativi arborati	0	0	47.931	0	47.931	1,10%	
Culture flo-ro vivaistiche a pieno campo	0	0	59.079	0	59.079	0,90%	
Orti familiari	0	0	6.613	40.911	47.524	1,09%	
Prati permanenti	0	0	68.833	18.783	87.616	2,04%	
Vigneti	0	0	2.064	2.064	4.128	0,95%	
Frutteti	0	0	4.498	4.498	8.996	0,10%	
Prati permanenti in assenza di specie arboree ed arbustive	0	0	3.459	0	3.459	0,80%	
Boschi di latifoglie a densità media e alta	0	214.787	115.064	0	329.851	1,58%	
Boschi di latifoglie a densità media	28.744	35.818	0	0	64.562	1,48%	
Formazioni ripariali	0	0	12.211	4.502	16.713	0,84%	
Cespuglieti con specie arbust. alte ed arboree	0	28.027	11.411	0	39.438	1,85%	
Cespuglieti in aree agricole abbandonate	0	54.016	13.975	0	68.073	1,58%	
Vegetazione delle aree umide	0	0	5.028	0	5.028	0,12%	
<b>TOT</b>	<b>28.744</b>	<b>123.591</b>	<b>2.887.159</b>	<b>1.266.292</b>	<b>47.369</b>	<b>4.353.156</b>	

Legenda:  
Molto basso  
Basso  
Medio  
Alto  
Molto alto

# ELEMENTO ARIA

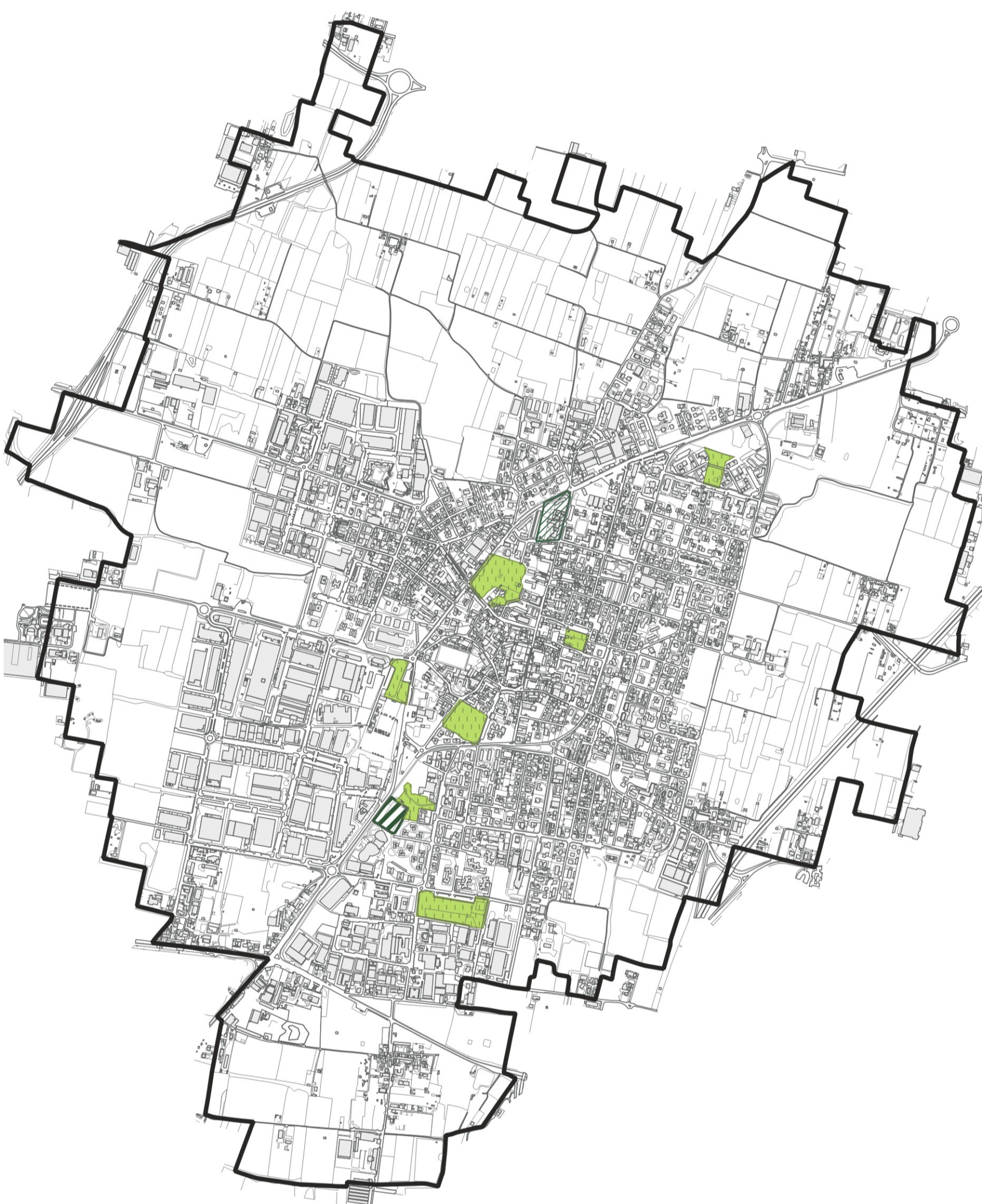
SEQUESTRO DI CARBONIO



	Valore molto alto (mq)	Valore alto (mq)	Valore medio (mq)	Valore basso (mq)	Valore molto basso (mq)	TOT superficie (mq)	%
Parchi e giardini	0	0	186.125	0	186.125	4,28%	
Aree verdi incolte	0	0	30.183	0	30.183	0,69%	
Seminativi semplici	0	0	3.205.569	0	3.205.569	73,44%	
Seminativi arborati	0	0	47.931	0	47.931	1,10%	
Culture flo-ro vivaistiche a pieno campo	0	0	59.079	0	59.079	0,90%	
Orti familiari	0	0	47.524	0	47.524	1,09%	
Prati permanenti	0	0	87.616	0	87.616	2,04%	
Vigneti	0	0	4.128	0	4.128	0,95%	
Frutteti	0	0	8.996	0	8.996	0,10%	
Prati permanenti in assenza di specie arboree ed arbustive	0	0	3.459	0	3.459	0,80%	
Boschi di latifoglie a densità media e alta	0	329.851	0	0	329.851	7,58%	
Boschi di latifoglie a densità media	64.562	0	0	0	64.562	1,48%	
Formazioni ripariali	0	32.763	3.971	0	36.734	0,84%	
Cespuglieti con specie arbust. alte ed arboree	0	39.438	0	0	39.438	0,91%	
Cespuglieti in aree agricole abbandonate	13.816	23.977	31.289	0	68.872	1,58%	
Vegetazione delle aree umide	0	0	5.028	0	5.028	0,12%	
<b>TOT</b>	<b>13.816</b>	<b>91.438</b>	<b>631.679</b>	<b>3.719.462</b>	<b>896.962</b>	<b>4.353.156</b>	

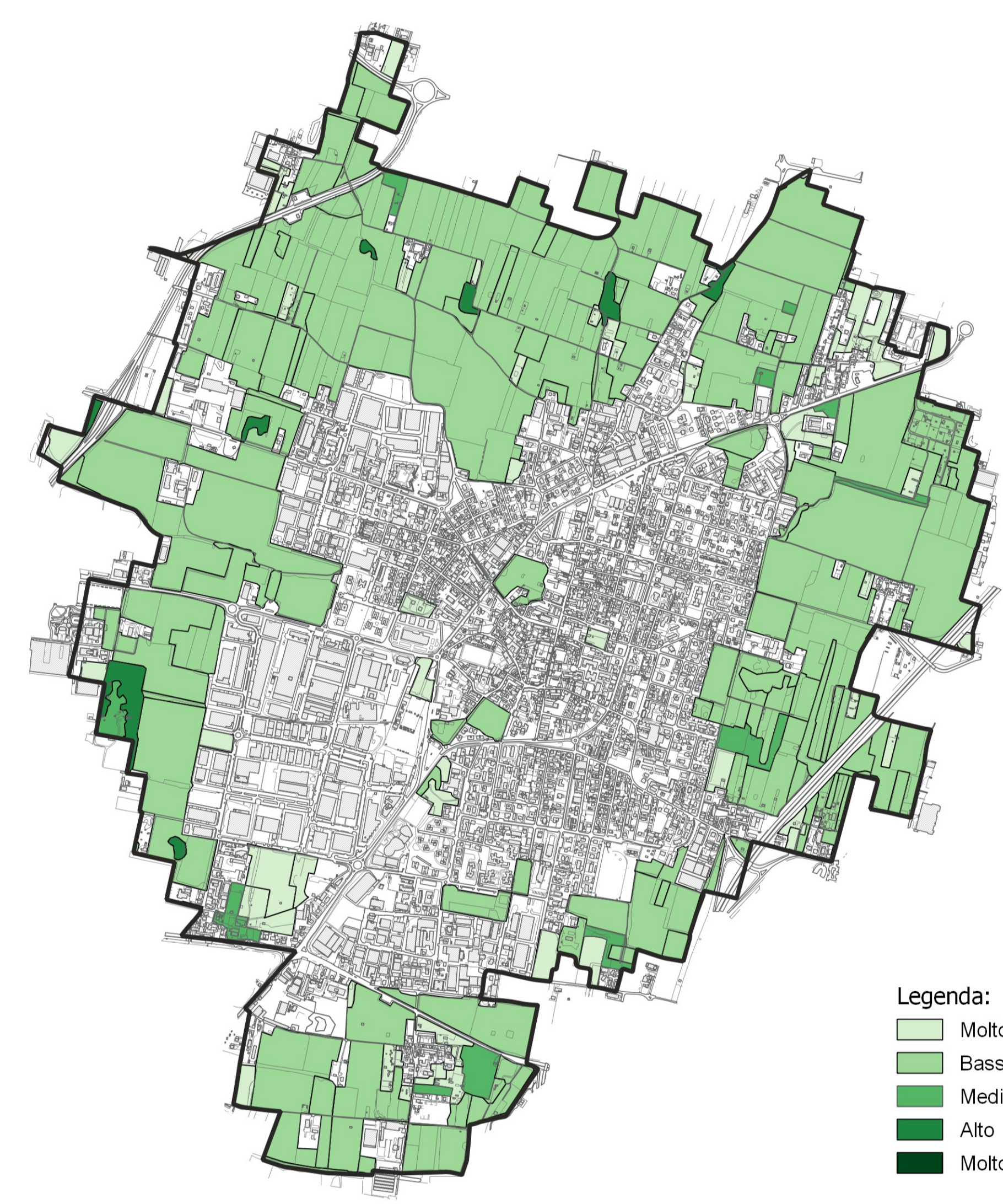
Legenda:  
Molto basso  
Basso  
Medio  
Alto  
Molto alto

# ATTIVITA' RICREATIVE



	Superficie (mq)	%
Impianti di servizi pubblici	13.620	13,74%
Parchi e giardini	76.550	77,24%
Impianti sportivi	8.938	9,02%
<b>TOT</b>	<b>99.108</b>	

# MITIGAZIONE DEL MICROCLIMA URBANO

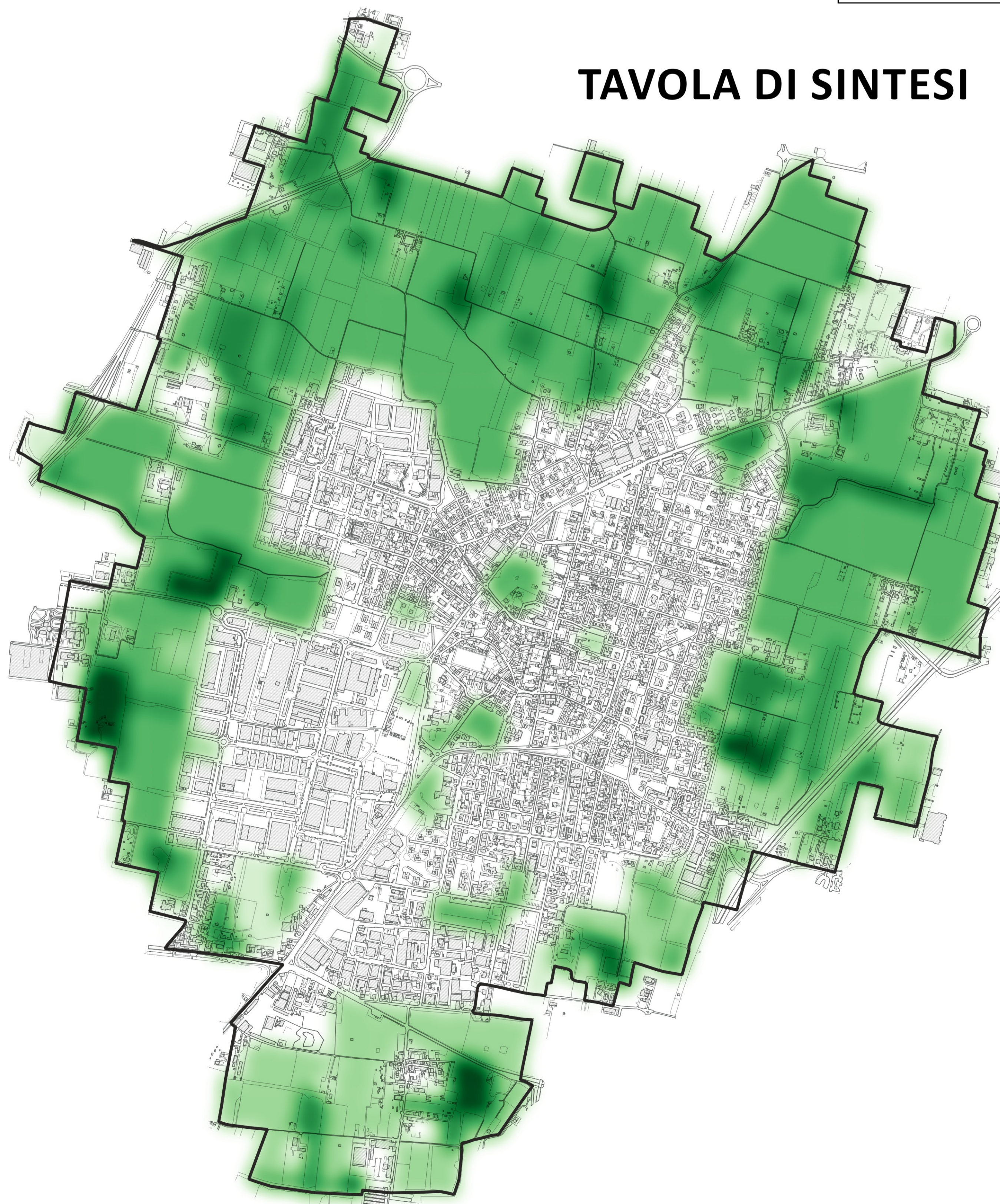


	Valore molto alto (mq)	Valore alto (mq)	Valore medio (mq)	Valore basso (mq)	Valore molto basso (mq)	TOT superficie (mq)	%
Parchi e giardini	0	0	123.440	62.685	186.125	4,28%	
Aree verdi incolte	0	0	30.184	0	30.184	0,69%	
Seminativi semplici	0	0	3.052.514	153.056	3.205.570	73,44%	
Seminativi arborati	0	0	47.931	0	47.931	1,10%	
Culture flo-ro vivaistiche a pieno campo	0	0	59.079	0	59.079	0,90%	
Orti familiari	0	0	16.944	23.967	40.911	1,09%	
Prati permanenti	0	0	41.870	46.746	88.616	2,04%	
Vigneti	0	0	2.064	2.064	4.128	0,95%	
Frutteti	0	0	4.498	0	4.498	0,10%	
Prati permanenti in assenza di specie arboree ed arbustive	0	0	3.459	0	3.459	0,80%	
Boschi di latifoglie a densità media e alta	0	0	318.605	11.246	329.851	7,58%	
Boschi di latifoglie a densità media	64.562	0	0	0	64.562	1,48%	
Formazioni ripariali	0	0	32.763	3.971	36.734	0,84%	
Cespuglieti con specie arbust. alte ed arboree	0	0	39.438	0	39.438	0,91%	
Cespuglieti in aree agricole abbandonate	0	0	68.872	3.321	72.193	1,58%	
Vegetazione delle aree umide	0	0	79.125	14.564	93.689	2,15%	
<b>TOT</b>	<b>64.562</b>	<b>198.682</b>	<b>3.709.665</b>	<b>375.199</b>	<b>4.353.157</b>		

Legenda:  
Molto basso  
Basso  
Medio  
Alto  
Molto alto

# TAVOLA DI SINTESI

Legenda:  
1 - Molto basso  
5 - Molto alto



CONCOREZZO  
PIAZZA DELLA PACE, 2

Piano di Governo del Territorio  
**DT11**  
Documento di Piano

**Carta dei servizi ecosistemici - stato di fatto**

ELEMENTO ACQUA  
ELEMENTO SUOLO  
ELEMENTO ARIA  
TAVOLA DI SINTESI

Scala 1:10.000/1:15.000  
Data Aprile 2020

BCG ASSOCIATI  
di Massimo Galvani

Giovanni Scute  
Lucia Moregnoli  
Lorenzo Giovenzana