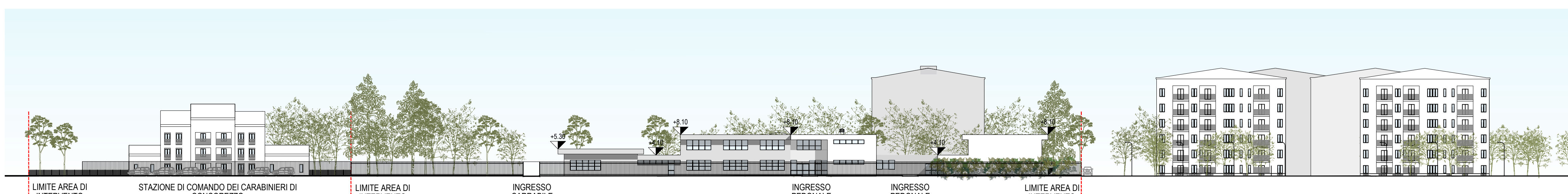


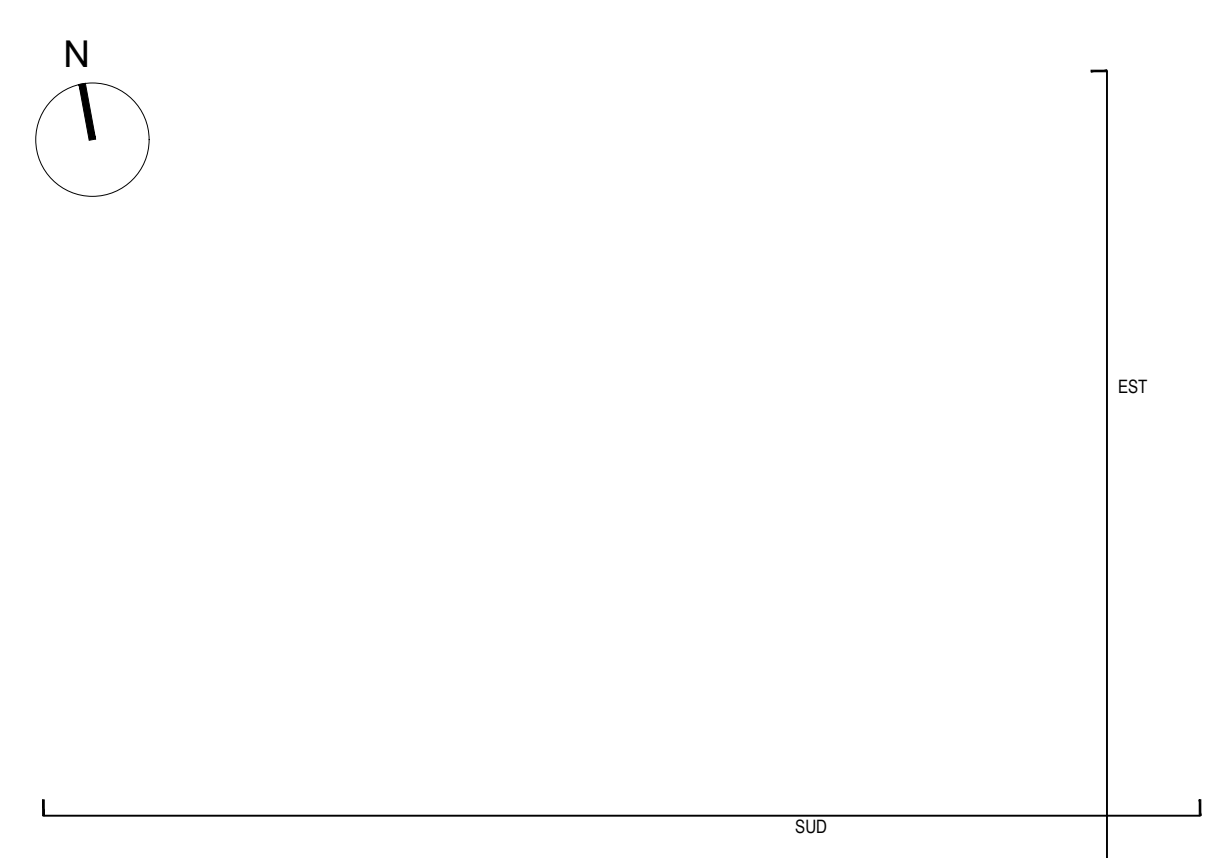
PROFILO AMBIENTALE SUD
scala 1:500



PLANIMETRIA GENERALE
scala 1:500



PROFILO AMBIENTALE EST
scala 1:500



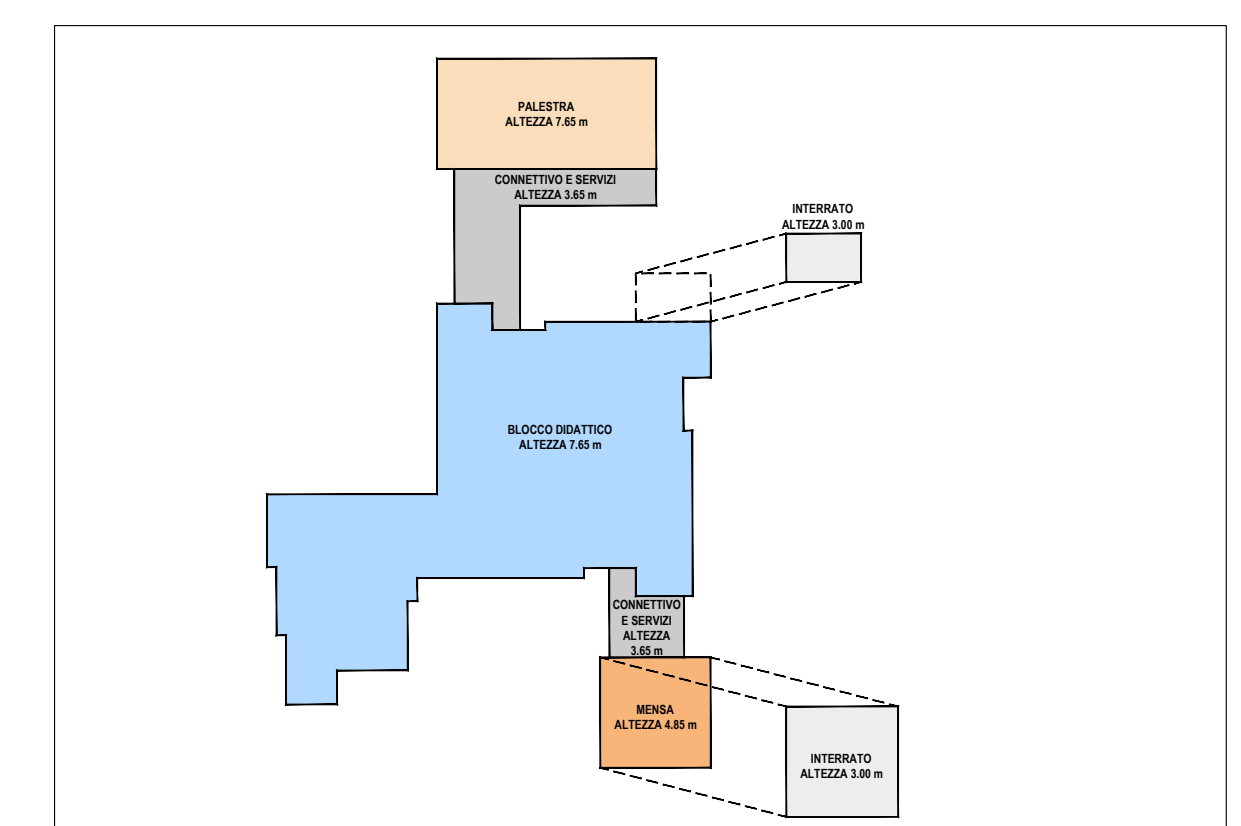
KEYPLAN PROFILI

LEGENDA

- Area di intervento
- Edifici esistenti
- Distanza dal confine di proprietà 5m come previsto dall'art. 5 delle Norme di Attuazione del P.d.R. vigente
- Distanza da edifici confinanti 10m come previsto dall'art. 5 delle Norme di Attuazione del P.d.R. vigente
- Distanza dalla strada provinciale SP3 20m come previsto dal Nuovo Codice della Strada
- Impianti in copertura
- ▲ Accesso carraio
- ▲ Ingresso pedonale

CALCOLO PRELIMINARE VOLUME SCUOLA E PALESTRA ESISTENTI			
	SL [mq]	H [m]	VOLUME [mc]
■ BLOCCO DIDATTICO (PT+P1)	1.662,00	7,65	12.714,30
■ MENSA	213,00	4,85	1.033,05
■ PALESTRA	424,00	7,65	3.243,60
■ CONNETTIVO E SERVIZI	348,00	3,65	1.270,20
■ INTERRATO	282,40	3,00	847,20
TOTALE	2.929,40		19.108,35

N.B. Per il calcolo del volume sono stati considerati i seguenti dati, che dovranno essere verificati nelle successive fasi di progettazione:
 - Superficie lorda dell'edificio
 - Altezza da P.F. PT a estradosso coperture



KEYPLAN CALCOLO PRELIMINARE VOLUME



Comune di Concorezzo
NUOVA SCUOLA PRIMARIA DI VIA OZANAM

PROGETTO DI FATTIBILITA' TECNICA ED ECONOMICA INERENTE LA REALIZZAZIONE DELLA NUOVA SCUOLA PRIMARIA DI VIA OZANAM - CIG: 9839258C8D

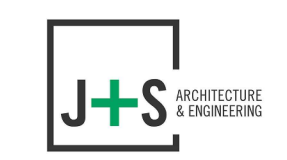
NUOVA SCUOLA PRIMARIA DI VIA OZANAM
PIANO NAZIONALE DI RIPRESA E RESILIENZA (PNRR) - MISSIONE 5 COMPONENTE 2
INVESTIMENTO/SUBINVESTIMENTO 2.1 "RIGENERAZIONE URBANA"



J+S.p.A. Architecture & Engineering

PROGETTAZIONE ARCHITETTONICA - STRUTTURALE - AMBIENTALE E RESPONSABILE DELL'INTEGRAZIONE DELLE PRESTAZIONI SPECIALI E COORDINAMENTO DELLA SICUREZZA IN FASE DI PROGETTAZIONE

Via dei Melloni 13 - 20063 Concorezzo (MI) Italia
 tel. 02.8860381
 info@j+s.it www.j+s.it



Quadro Revisioni		Descrizione	Redatto	Controllato	Approvato
00	07.08.2023	EMISSIONE	sm	SA	PE

Autore	Commissario	Fase progetto	Appalto/Opera	Attività	Disciplinabile	Categoria	Progressivo	Revisione
21	075	PF	A101	E D I	A	P N	001	00

Titolo tavola
Planimetria generale e profili - Stato di fatto
 Commessa: 21 - 075
 Scala: 1:500
 Data: 07.08.2023