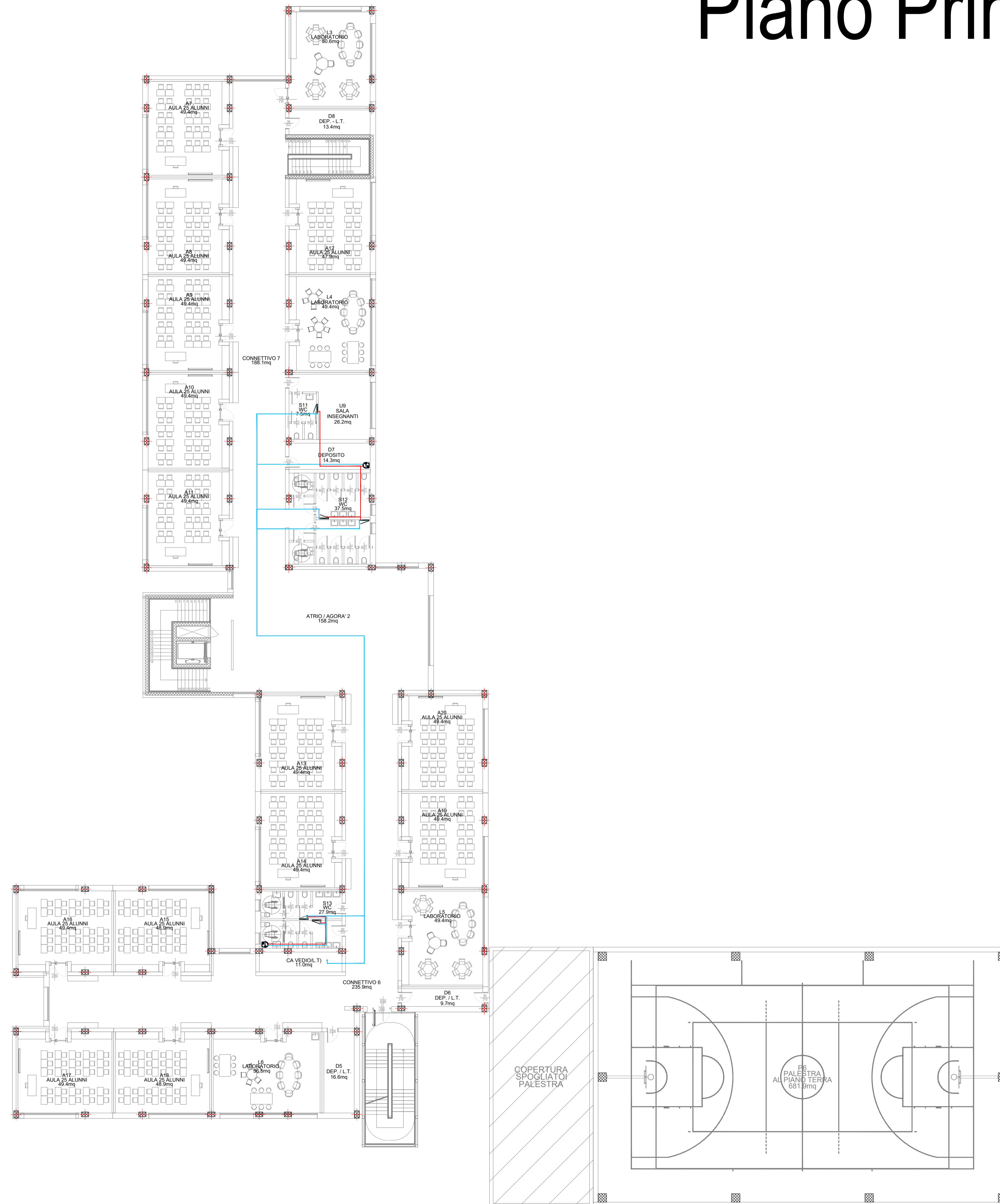


Piano Primo



LEGENDA IDRICO-SANITARIO

	Tubazioni per circuito sanitario: AFS, ACS e RICIRCOLO in acciaio zincato complete di isolamento termico come da DPR 412/93
	Tubazioni per ACQUA ADDOLCITA e ACQUA DUALE in acciaio zincato complete di isolamento termico come da DPR 412/93
	Tubazioni per impianto di IRRIGAZIONE in multistrato preisolato, conforme alla UNI EN 12201
	Collettore per circuito sanitario
	Rubinetto portagomma

IMPIANTI A PROGETTO

Aule, laboratori, connettivi	Aria primaria (UTA aule) - Pavimento radiante (solo caldo)
Servizi igienici	Estrazione aria - Pavimento radiante (solo caldo)
Uffici	Aria primaria (UTA uffici) - Ventilconvettori (caldo e freddo)
Mensa	Tutt'aria (solo caldo) (UTA mensa)
Locali supporto mensa	Aria primaria (recup. mensa) - Ventilconvettori (caldo e freddo)
Palestra	Tutt'aria (caldo e freddo) (rooftop palestra)
Spogliatoi palestra	Aria primaria (recup. palestra) - VRV (caldo e freddo) - Radiatori elettrici



Comune di Concorezzo
NUOVA SCUOLA PRIMARIA DI VIA OZANAM

PROGETTO DI FATTIBILITA' TECNICA ED ECONOMICA INERENTE LA REALIZZAZIONE DELLA NUOVA SCUOLA PRIMARIA DI VIA OZANAM - CIG: 9839258C8D

NUOVA SCUOLA PRIMARIA DI VIA OZANAM

PIANO NAZIONALE DI RIPRESA E RESILIENZA (PNRR) - MISSIONE 5 COMPONENTE 2
INVESTIMENTO/SUBINVESTIMENTO 2.1 "RIGENERAZIONE URBANA"



Finanziato dall'Unione europea
NextGenerationEU



MINISTERO DELL'INTERNO

J+S S.p.A. Architecture & Engineering

PROGETTAZIONE ARCHITETTICA - STRUTTURALE - IMPIANTISTICA E RESPONSABILE DELL'INTEGRAZIONE DELLE PRESTAZIONI SPECIALISTICHE, COORDINAMENTO DELLA SICUREZZA IN FASE DI PROGETTAZIONE

Via dei Mastri 13 - 20063 Concorezzo (MB) Italia
tel. 039.686001
info@jplus.it www.jplus.it



Revisione	Data	Descrizione	Redatto	Controllato	Approvato
00	07.08.2023	EMISSIONE	RC	MR	GC
01	04.09.2023	REVISIONE A SEGUITO DI RAPPORTO DI VALIDAZIONE	RC	MR	GC

Codifica WBS	Alvo	Commissa	Fase progetto	Appalto/Opera	Attività	Disciplina	Categoria	Progressivo	Revisione
	21	0175	PF	A01	IMP	M	PI	002	01

Titolo tavola	Commissa
Pianta piano primo	21 - 075
Distribuzione idrico-sanitaria	Scala
	1:200
	Data
	07.08.2023