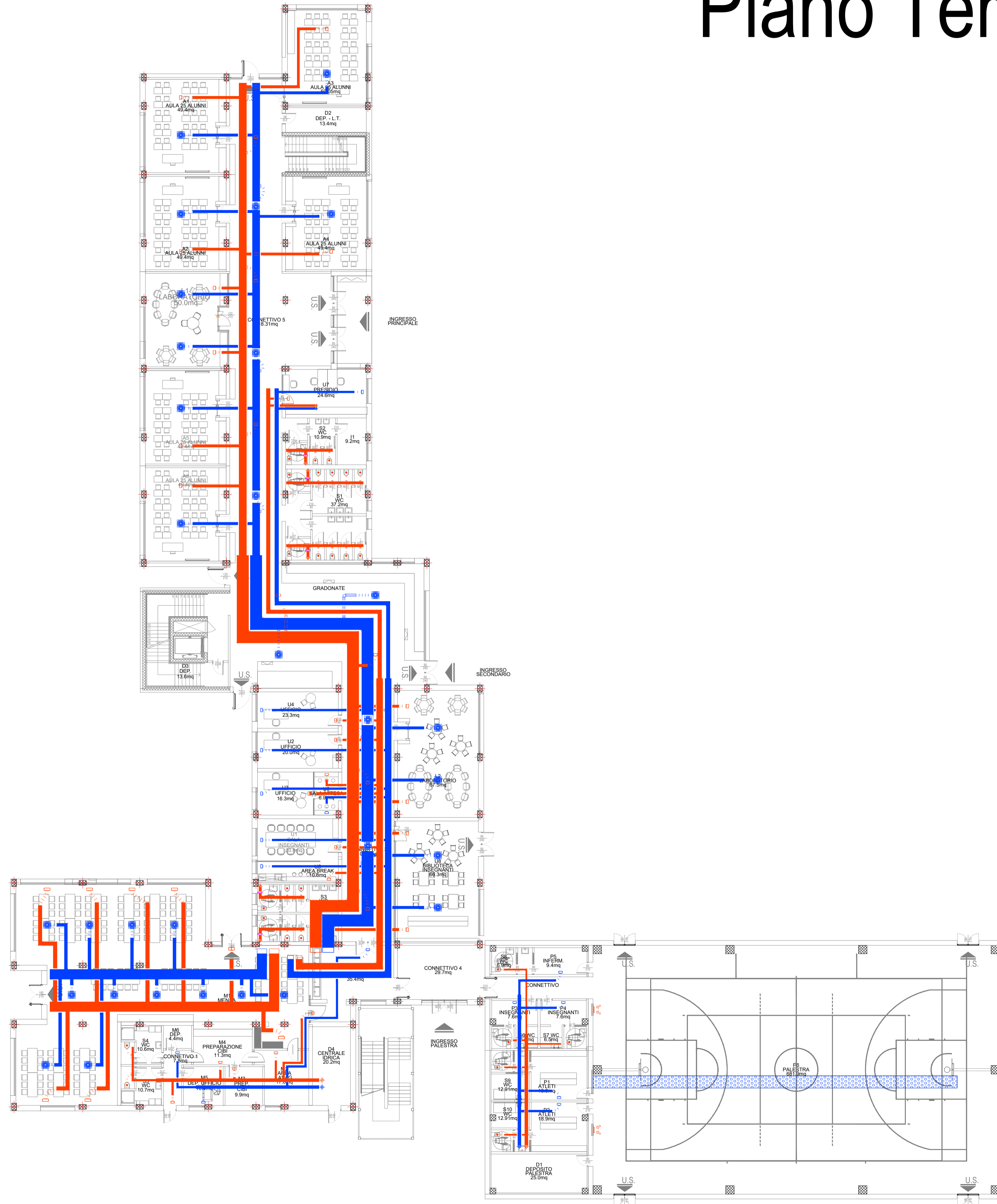


Piano Terra



LEGENDA AERAUICO

	Canali di RIPRESA aria rigidi a sezione rettangolare/circolare in lamiera zincata completi di isolamento termico come da DPR 412/93
	Canali di MANDATA aria rigidi a sezione rettangolare/circolare in lamiera zincata completi di isolamento termico come da DPR 412/93
	Canali di ESPULSIONE aria rigidi a sezione rettangolare/circolare in lamiera zincata completi di isolamento termico come da DPR 412/93
	Canali di PRESA aria esterna rigidi a sezione rettangolare/circolare in lamiera zincata completi di isolamento termico come da DPR 412/93
	Canali flessibili di RIPRESA/MANDATA aria a sezione circolare
	Unità di trattamento aria (U.T.A)
	Recuperatore di calore
	Silenziatore rettangolare/circolare
	Ventilatore per estrazione aria installazione nel controsoffitto/in copertura
	Griglia di mandata/ripresa a parete/soffitto
	Diffusore quadrato 60x60 cm
	Valvola di ventilazione per estrazione aria

IMPIANTI A PROGETTO

Aule, laboratori, connettivi	Aria primaria (UTA aule) - Pavimento radiante (solo caldo)
Servizi igienici	Estrazione aria - Pavimento radiante (solo caldo)
Uffici	Aria primaria (UTA uffici) - Ventilconvettori (caldo e freddo)
Mensa	Tutt'aria (solo caldo) (UTA mensa)
Locali supporto mensa	Aria primaria (recup. mensa) - Ventilconvettori (caldo e freddo)
Palestra	Tutt'aria (caldo e freddo) (rooftop palestra)
Spogliatoi palestra	Aria primaria (recup. palestra) - VRV (caldo e freddo) - Radiatori elettrici



Comune di Concorezzo
NUOVA SCUOLA PRIMARIA DI VIA OZANAM

PROGETTO DI FATTIBILITA' TECNICA ED ECONOMICA INERENTE LA REALIZZAZIONE DELLA NUOVA SCUOLA PRIMARIA DI VIA OZANAM - CIG: 9839258C8D

NUOVA SCUOLA PRIMARIA DI VIA OZANAM

PIANO NAZIONALE DI RIPRESA E RESILIENZA (PNRR) - MISSIONE 5 COMPONENTE 2
INVESTIMENTO/SUBINVESTIMENTO 2.1 "RIGENERAZIONE URBANA"



J+S S.p.A. Architecture & Engineering

PROGETTAZIONE ARCHITETTONICA - STRUTTURALE - IMPIANTISTICA E RESPONSABILE DELL'INTEGRAZIONE DELLE PRESTAZIONI SPECIALISTICHE, COORDINAMENTO DELLA SICUREZZA IN FASE DI PROGETTAZIONE

via dei Mastri 13 - 20063 Concorezzo (MI) Italia
tel. 0362.686301
info@jplus.it www.jplus.it



Revisione	Data	Descrizione	Redatto	Controllato	Approvato
00	07.08.2023	EMISSIONE	RC	MR	GC
01	04.09.2023	REVISIONE A SEGUITO DI RAPPORTO DI VALIDAZIONE	RC	MR	GC

Codifica WBS	Alvo	Commissa	Fase progetto	Appalto/Opera	Attività	Disciplina	Categoria	Progressivo	Revisione
21	017	5	PF	A01	IMP	M	PI	003	01

Titolo tavola	Commissa
Pianta piano terra Distribuzione aeraulica	21 - 075
Scala	1:200
Data	07.08.2023